



**SUSTAINABLE
ENERGY WEEK**

An initiative
of the  European
Commission



**10 Encontro Virtual Campus
Sustentável (EVCS)**

Politécnico de Leiria

U-BIKE- POLITÉCNICO DE LEIRIA

E

TAT – STUDENTS TODAY CITIZENS TOMORROW



**U-BIKE
POLITÉCNICO
DE LEIRIA**



**João Pedro Silva
Pedro Costa
12 de junho de 2018**



T.aT. Students Today and Citizens Tomorrow

- O Instituto Politécnico de Leiria integrou o projecto europeu co-financiado pelo programa IEE (EIE/07/239/SI2.466287)

T.aT. Students Today and Citizens Tomorrow



- Este projeto releva o aspeto positivo da cooperação institucional, constituído em parceria entre Universidades, Agências de Energia e Autarquias locais de 3 países: Portugal, Itália e Chipre.
- Em Portugal, são parceiros a Câmara Municipal de Leiria, a ENERDURA Agência de Energia da Alta Estremadura e o Politécnico de Leiria, representado pelo Campus 2 como caso de estudo.



T.aT. Students Today and Citizens Tomorrow

■ OBJECTIVOS:

1. Obter **mudanças de comportamentos e atitudes** sobre a comunidade escolar relativamente aos modos de deslocação diários
2. Conseguir **transferências modais** para modos de transporte menos exigentes em energia
3. **Superar a ausência de conhecimentos** sobre os impactos produzidos pelos modos de transporte tradicionais e custos energético-ambientais associados
4. **Superar a resistência cultural** para a implementação de modos de transporte alternativos
5. **Reduzir o uso do transporte individual**

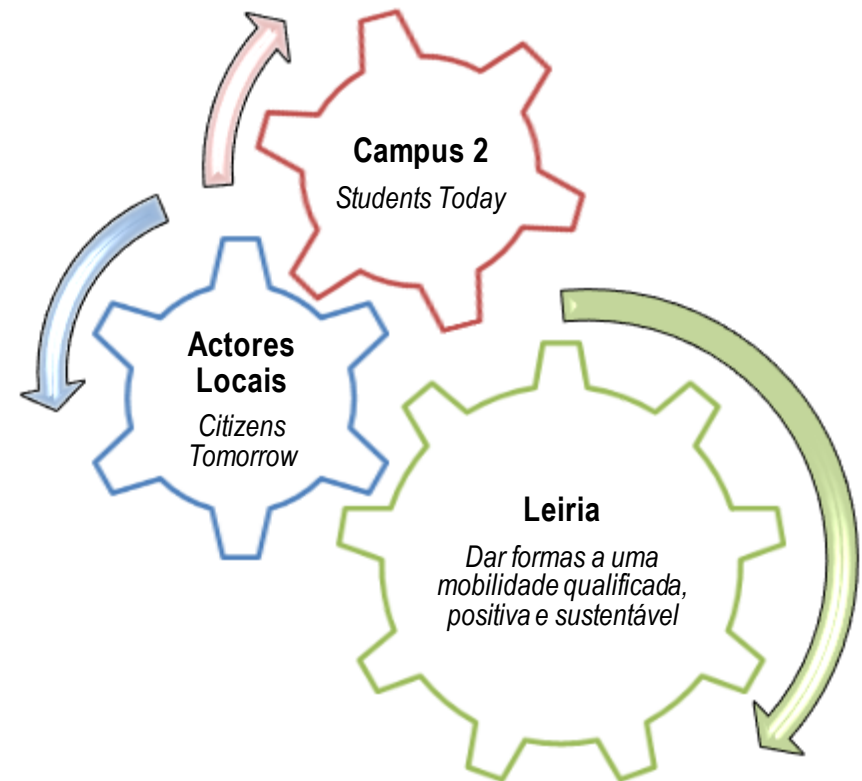




T.aT. Students Today and Citizens Tomorrow

■ PRINCÍPIOS ORIENTADORES /ESTRATÉGIA DO TAT

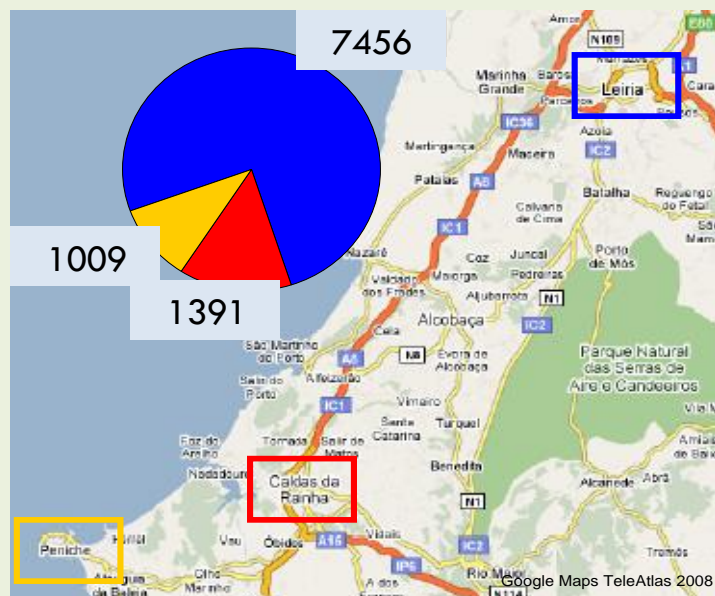
Contribuir para o “combate” à **utilização incorrecta do automóvel privado**, incorporando a **cultura e hábitos de mobilidade que garantam alternativas sustentáveis para o ambiente.**






T.aT. Students Today and Citizens Tomorrow

- O Politécnico de Leiria encontra-se sediado em Leiria, estando localizadas as suas Escolas Superiores em Leiria, Caldas da Rainha e Peniche.



Localização das Escolas Superiores do IPL e
População Académica

Instituto Politécnico de Leiria

Leiria	Caldas da Rainha	Peniche
Serviços Centrais	Campus 3 (Escola Superior de Artes e Design)	Campus 4 (Escola Superior de Tecnologias do Mar)
Campus 1 (Escola Superior de Educação e Ciências Sociais)		
Campus 2 (Escola Superior de Tecnologia e Gestão e Escola Superior de Saúde)		
Campus 5 (Outros Serviços)	<ul style="list-style-type: none">• 5360 Estudantes• 389 Docentes• 47 Funcionários	



T.aT. Students Today and Citizens Tomorrow

■ ACÇÕES IMPLEMENTADAS / ACTIVIDADES DESENVOLVIDAS

a) Implementação de um sistema de empréstimo de bicicletas



✓ Biclis – Implementada em Setembro de 2009 (SEM).

✓ A BICLIS é uma bicicleta de **utilização pública e gratuita** para a cidade de Leiria.

✓ Disponível em 2 tipologias (urbana e desportiva).

✓ Acessível em 5 postos de controlo (Estádio, Mercado Sant'Ana, Estacionamento Fonte Quente, Centro de Interpretação Ambiental e Ludoteca).



Bicicleta
da Cidade do Lis



T.aT. Students Today and Citizens Tomorrow

b) Implementação de um sistema de Bike Sharing Automático





T.aT. Students Today and Citizens Tomorrow

■ ACÇÕES IMPLEMENTADAS / ACTIVIDADES DESENVOLVIDAS

b) Realização de acções de educação e sensibilização

Relatórios

- Diagnóstico aos padrões de mobilidade e avaliação de impactos ambientais – National Report;
- Relatório de Boas Práticas de mobilidade sustentável em pólos universitários
- Plano de Envolvimento da População Académica.



Seminários | Fóruns | Workshops

- Soluções de Mobilidade Sustentável para o Campus 2
- Fórum Educação: Mobilidade Sustentável em Pólos Universitários
- Racionalização do uso do automóvel particular
- Mobilidade e Transportes: a partilha de soluções de energia positiva
- T.aT. Para uma mobilidade Positiva, para um futuro com todos.



Mobility Information Point

- Soluções de Mobilidade Sustentável para o Campus 2
- Carpooling no campus
- Ponto de informação de mobilidade sustentável
- Mobilidade e energia



Exposições

- Exposição de Planos de mobilidade sustentável;
- Exposição e demonstração de Motas eléctricas, do veículo Toyota Prius, Segways.
- Sessões de ecodriving





T.aT. Students Today and Citizens Tomorrow

■ ACÇÕES IMPLEMENTADAS / ACTIVIDADES DESENVOLVIDAS

b) Realização de acções de educação e sensibilização

Celebrações

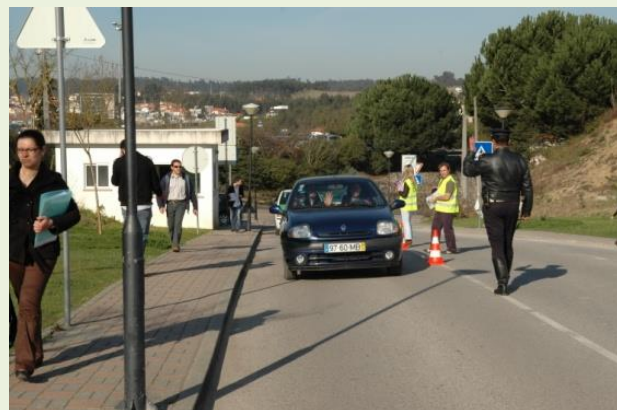
- Dia Mundial da Terra
- Dia Mundial da saúde
- Mês do Coração
- Dia Mundial do Ambiente
- Semana Europeia da Mobilidade

Actividades

- Bike-Paper Na Rota do Lis
- Curso de condução de bicicleta
- Prémio Carpooler

• I Dia do Carpooling no Campus 2 (11 de Março de 2009)

• II Dia do Carpooling no Campus 2 (14 de Outubro de 2009)





T.aT. Students Today and Citizens Tomorrow

■ ACÇÕES IMPLEMENTADAS / ACTIVIDADES DESENVOLVIDAS

b) Realização de acções de educação e sensibilização



OBJECTIVOS

Alertar a comunidade académica para os principais problemas que decorrem da utilização abusiva do automóvel.

Sensibilizar para as alternativas de transporte.

Motivar ou criar hábitos de partilha do veículo privado.

Reduzir o número de veículos no Campus.

Racionalizar recursos económicos.

Minimizar impactos ambientais.

Avaliar impactos económicos e ambientais.

Diagnosticar eventuais modelos de aplicação do “sistema de gestão de boleias”.



T.aT. Students Today and Citizens Tomorrow

■ ACÇÕES IMPLEMENTADAS / ACTIVIDADES DESENVOLVIDAS

e) Implementação de um sistema de apoio à promoção de carpooling



► **Gotocampus** é uma iniciativa de promoção de partilha do automóvel que permite conhecer novos utilizadores do Campus 2, pedir ou oferecer boleias: para a escola, para o trabalho, em lazer...

► **Gotocampus** resulta numa aplicação WEB de acesso limitado alunos, funcionários e docentes da ESTG e ESSL de promoção e apoio à partilha de viagens.



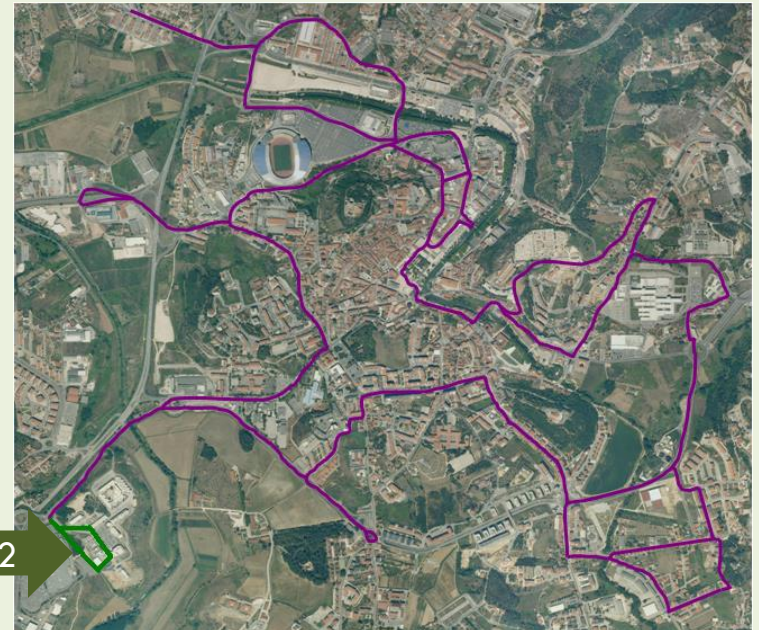


T.aT. Students Today and Citizens Tomorrow

■ ACÇÕES IMPLEMENTADAS / ACTIVIDADES DESENVOLVIDAS

c) Promoção dos Transportes Públicos

1. Atribuição de Cartões de Viagens e Passe Mensal gratuitos para utilização no Mobilis e Carreiras Urbanas
2. Reformulação do percurso do Mobili



Campus 2



U-BIKE POLITÉCNICO DE LEIRIA

coordenado por:



cofinanciado por:



Cofinanciado por:



PARABÉNS PELA SUA U-BIKE – IPLEIRIA!!



O projeto U-Bike Portugal visa a **promoção** da utilização quotidiana da bicicleta e a adoção de soluções de mobilidade sustentável nas instituições de ensino superior.

No âmbito do Projeto U-Bike Portugal, o Politécnico de Leiria **adquiriu 220 bicicletas elétricas** que vão ser cedidas a utilizadores da sua comunidade académica.

Todos os *campi* do Politécnico de Leiria serão equipados com pontos de amarração onde as bicicletas ficarão **seguras** enquanto **carregam gratuitamente**.

www.ubike.ipleiria.pt



ALGUNS OBJETIVOS DO PROJETO?



220



220



104.000 km/ano

473 km/ano/bicicleta

40 km/mês/bicicleta

A BICICLETA



- ✓ 100% elétrica e autonomia +/- 100 km
- ✓ Carrega nas docas de amarração disponíveis nos campi do IPLeiria
- ✓ Desbloqueada com a App U-Bike - IPLeiria ou com o cartão pessoal
- ✓ Sistema de gestão, comunicação e georreferenciação em tempo real
- ✓ Cesto e Cadeado secundário incluído



SEGURO



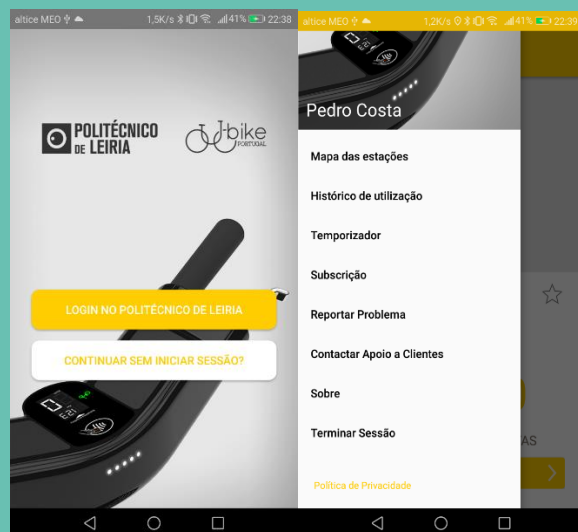
O seguro tem as seguintes componentes:

- ✓ **Responsabilidade Civil** no valor de 7.290.000,00 Euros
- ✓ **Danos Próprios:** Choque, Colisão, Capotamento, Incêndio, Raio e Explosão, Furto ou Roubo, com franquia de 8% em todas as coberturas.
- ✓ **Acidentes Pessoais:** Cobertos pelo seguro escolar / profissional nas deslocações no âmbito da atividade do Politécnico de Leiria.

A APP U-BIKE IPLeiria

Android e iOS

- ✓ Bloqueio/Desbloqueio da bicicleta
- ✓ Controlo dos km realizados
- ✓ Reportar de problema
- ✓ Contacto com apoio
- ✓ Análise de ocupação de Docas



O KIT U-BIKE - IPLeiria



Cada utilizador **receberá um kit** com capacete, mochila, proteção para mochila, braçadeiras refletoras, poncho (impermeável), spray anti-furos, *flyer* do projeto, *flyer* da ANSR e Regulamento

O kit será entregue juntamente com a bicicleta



As primeiras entregas...

4 de junho de 2018



As primeiras entregas...



As primeiras entregas...



A U-Bike Politécnico de Leiria nas Cidades



A U-Bike Politécnico de Leiria nas Cidades



A U-Bike Politécnico de Leiria nas Cidades

U-bike





U-BIKE POLITÉCNICO DE LEIRIA

coordenado por:



colaborado por:



Muito obrigado pela vossa atenção!!

Cofinanciado por:



UNIÃO EUROPEIA
Fundo de Coesão

Consórcio:

