

Mac OS X 10.5 (Leopard)

Na versão mais recente do sistema operativo usado nos *Macintosh*, a configuração é bastante semelhante à do *Mac OS X Tiger*. Deve começar por ligar o **AirPort** caso este se encontre desligado. Para tal, carregue no *icone* correspondente no topo do ecrã.

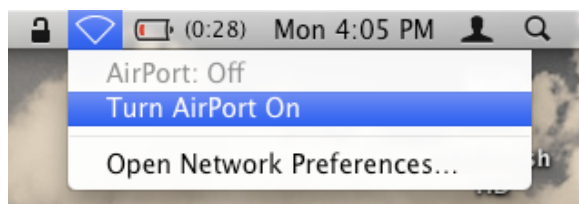


Figura A

Depois de ligado, deve pressionar o mesmo botão e escolher **Open Network Preferences**

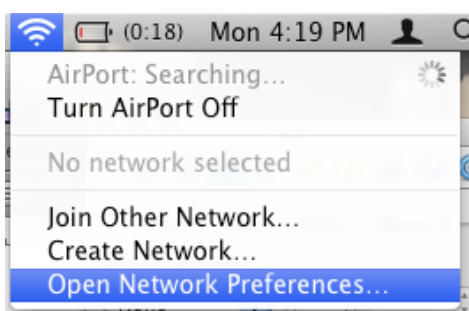


Figura B

Surgirá a janela **Network** onde deve pressionar o botão **Advanced...**

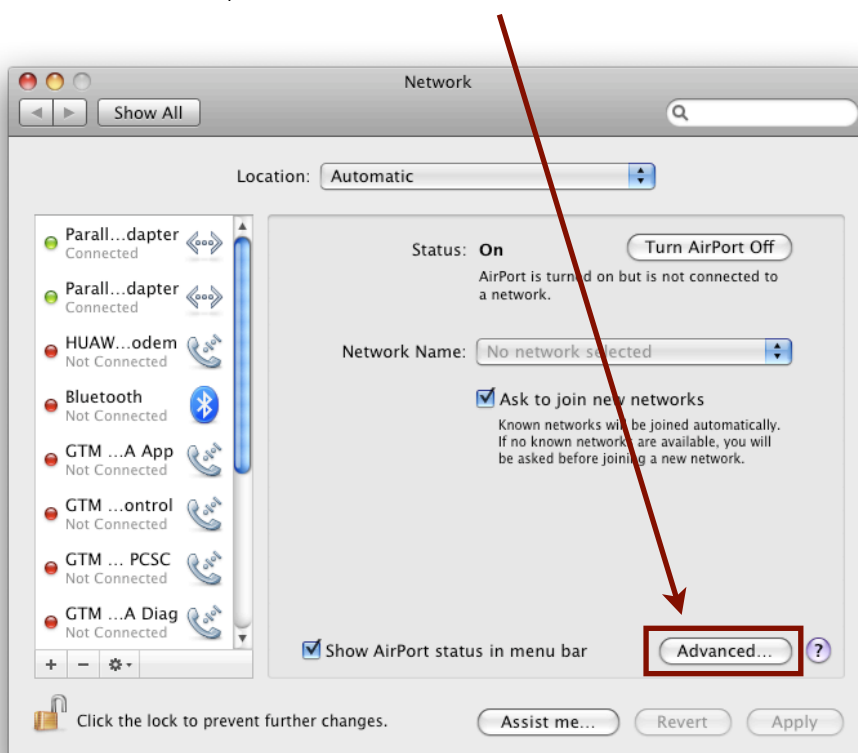


Figura C

Abra a aba **802.1X**, carregue no **+** que se encontra no canto inferior esquerdo e selecione **Add User Profile**.

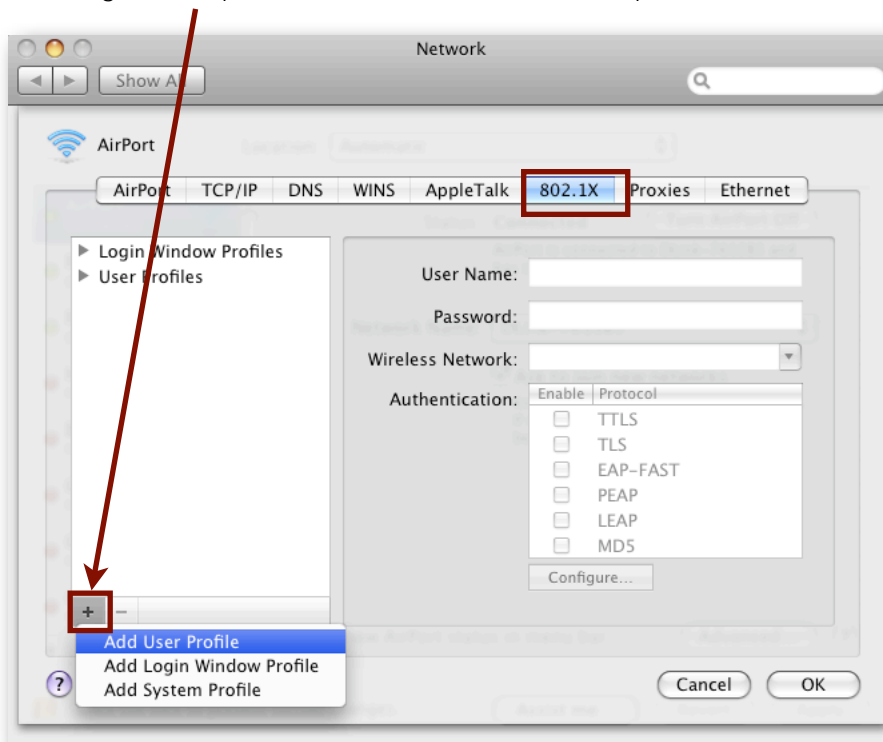


Figura D

O passo seguinte é **muito importante** pois é o que garantirá que a conexão à *eduroam* seja sempre realizada com sucesso. Surgirá na categoria **User Profiles** um novo perfil a que poderá chamar de **WPA: eduroam**, tal como indicado na figura seguinte:

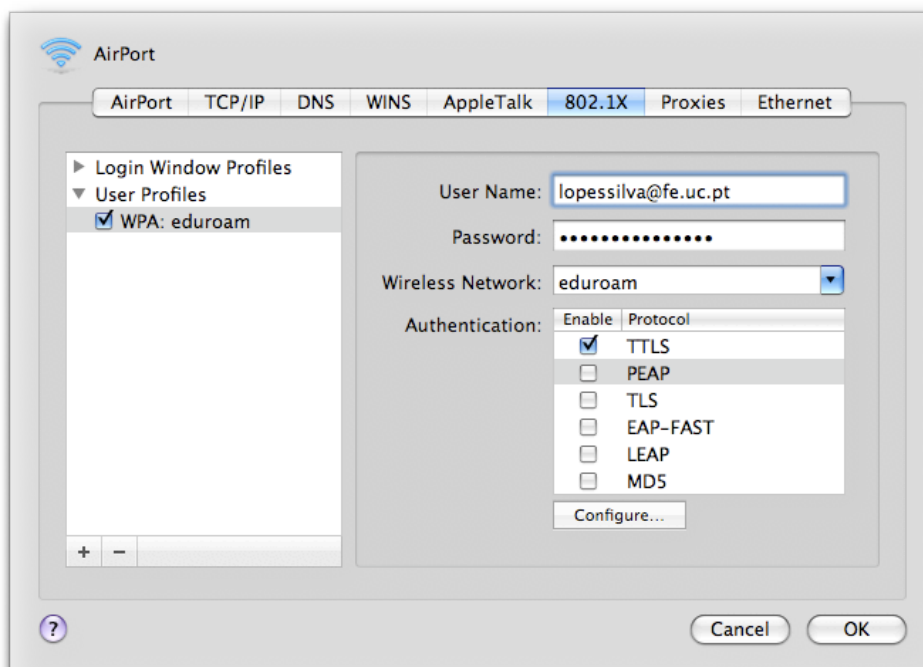


Figura E

Na secção à direita deve preencher tal como indicado, colocando o seu *e-mail* em **User Name**, a *password* correspondente em **Password** e seleccionando **eduroam** da lista de redes em **Wireless Network**.

NOTA: atenção que esta rede **terá de surgir na lista**, não poderá inserir manualmente o nome *eduroam*, pois isso levará a futuros erros na autenticação.

Feito isto, desmarque todas as caixas em **Authentication**, com **excepção da TTLS** que deve permanecer com o visto. Com esta (**TTLS**) seleccionada, pressione em **Configure...**, preencha como mostra a figura abaixo e carregue em **OK**.

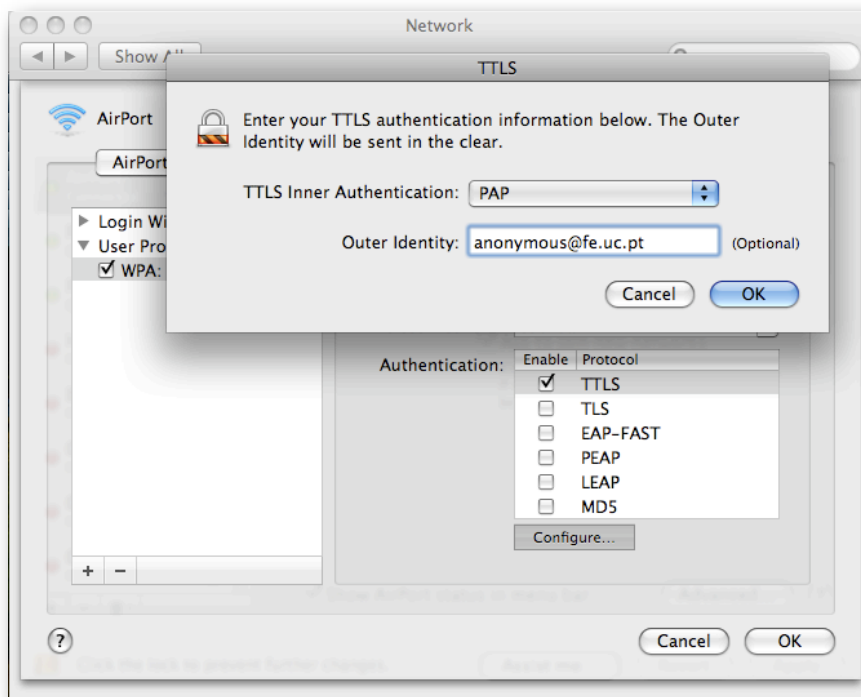


Figura F

Abra a aba **AirPort** no topo da janela e carregue no botão **+** que se encontra abaixo da lista das redes *wireless* preferidas. Esse botão serve para adicionar uma nova rede *wireless* à lista e configurá-la para poder aceder à *Internet*.

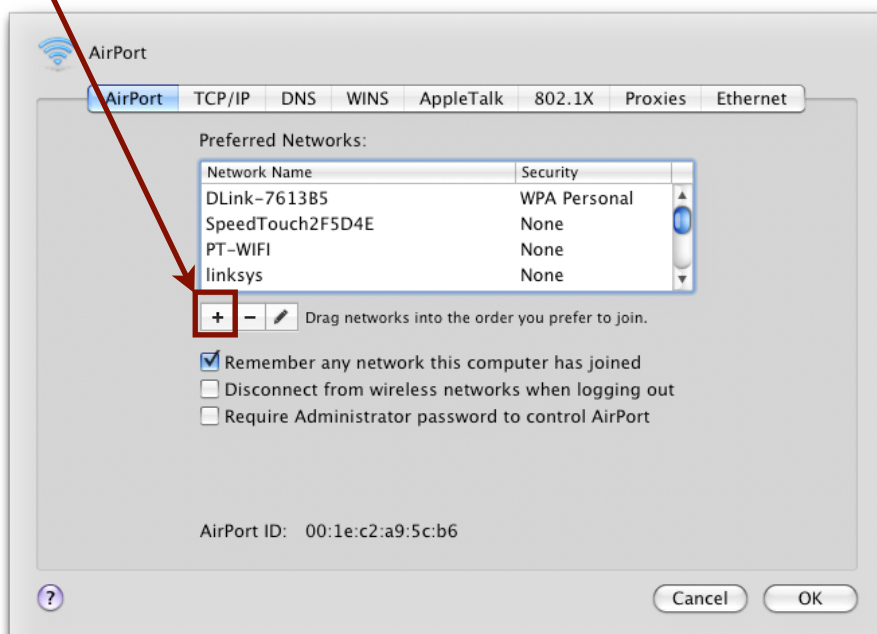


Figura G

Será pedido um conjunto de informações sobre a rede *eduroam*, começando pelo nome e o tipo de segurança da rede. Deve colocar respectivamente **eduroam** e **WPA Enterprise**. Depois, insira o seu *e-mail* e a *password* correspondente, seleccione o perfil criado previamente (**WPA: eduroam**) em **802.1X** e mantenha o visto em **Remember this network**.



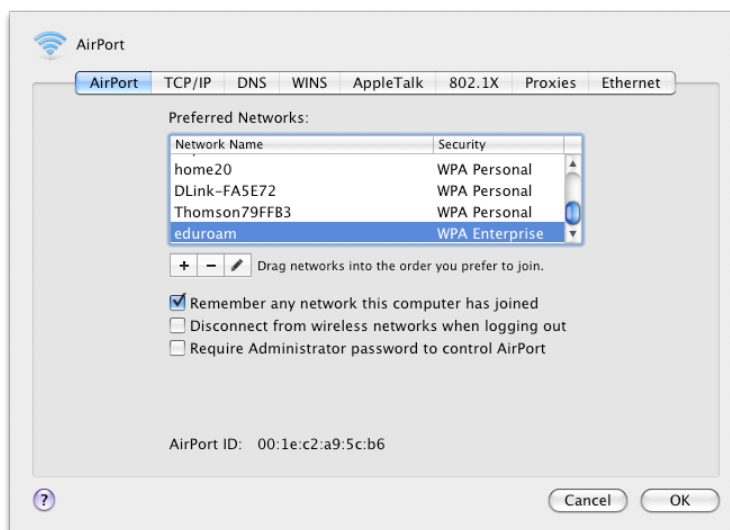
Enter the name of the network.
Enter the name of the network you want to add, and then enter the password if necessary. You can also click Show Networks to see a list of available networks.

Network Name: eduroam
Security: WPA Enterprise
User Name: lopressilva@fe.uc.pt
Password:
802.1X: WPA: eduroam
 Remember this network

Show Networks Cancel Add

Figura H

Ao pressionar em **Add** a janela fecha-se e surge a que contém a lista de redes preferidas com a **eduroam** no fundo.



AirPort

TCP/IP DNS WINS AppleTalk 802.1X Proxies Ethernet

Preferred Networks:

Network Name	Security
home20	WPA Personal
DLink-FA5E72	WPA Personal
Thomson79FFB3	WPA Personal
eduroam	WPA Enterprise

+ - Drag networks into the order you prefer to join.

Remember any network this computer has joined
 Disconnect from wireless networks when logging out
 Require Administrator password to control AirPort

AirPort ID: 00:1e:c2:a9:5c:b6

Cancel OK

Figura I

Pode arrastá-la para o topo da lista, para que o *Airport* se tente ligar logo a essa rede assim que a detectar, mas tal operação não é obrigatória. Carregue em **OK** e regressará à aba **AirPort** na janela **Network**. A partir deste momento, estará preparado para navegar na *Internet* usando a *eduroam*.