

Cursos LBIM 2016: Desenho de estudos de investigação clínica

Informação básica

Organização: Laboratório de Bioestatística e Informática Médica (LBIM) da Faculdade de Medicina da Universidade de Coimbra

Data: 22 de Janeiro de 2016

Local: Anfiteatro 1 da Unidade Central da Faculdade de Medicina

Inscrição: A inscrição é livre. Mais informações em www.uc.pt/fmuc/lbim

Programa

Manhã

9:15 – 9:30 Sessão de abertura

9:30 – 10:00 Hipóteses de investigação em estudos clínicos e pré-clínicos - alguns desafios

10:00 – 10:30 Questão de investigação: alfa e ómega

Intervalo

11:00 – 11:30 Tipos de estudos

11:30 – 12:00 Amostragem e estruturação dos dados

Almoço

Tarde

14:00 – 14:30 Protocolo de um estudo

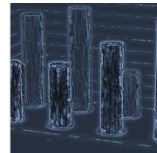
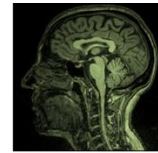
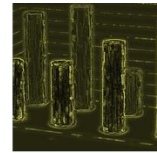
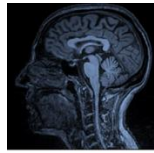
14:30 – 15:00 Tamanho da amostra

Intervalo

15:30 – 16:00 Erros comuns em estudos clínicos

16:00 – 16:15 Estudos exploratórios

16:15 – 16:30 Roteiro para o desenho de um estudo clínico



Mais informações

1- O que é o Laboratório de Bioestatística e Informática Médica?

O Laboratório de Bioestatística e Informática Médica (LBIM) é uma plataforma da Faculdade de Medicina da Universidade de Coimbra (FMUC). Dedicar-se ao ensino, investigação e consultoria nas áreas da Bioestatística e Informática Médica.

Site: <http://www.uc.pt/fmuc/lbim>

Blog: <http://laboratoriobioestatistica.blogspot.pt/>

2- O que se pode esperar do curso “Desenho de estudos de investigação clínica”?

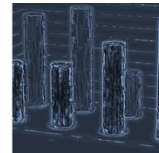
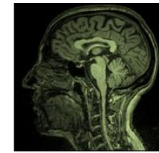
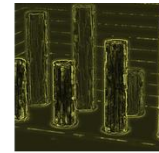
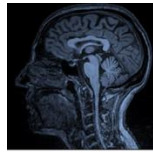
Pretende-se discutir todas as etapas do planeamento de um estudo clínico, nomeadamente:

- O que é uma questão de investigação adequada
- Quais são os diferentes tipos de estudos de investigação clínica e que hipóteses de investigação se podem colocar
- Que escolhas podem ser realizadas no processo de amostragem, quais as implicações das mesmas
- Como deverão ser estruturados os dados para posteriormente ser possível proceder a uma análise estatística coerente dos mesmos
- Quais são os aspectos a definir ao desenhar o protocolo de um estudo de investigação clínica
- Como se deverá proceder para determinar o tamanho da amostra
- Quais são os erros mais comuns a evitar ao desenhar e implementar um estudo de investigação clínica
- Quais são as questões que podem ser aclaradas recorrendo a estudos exploratórios, quando é que os mesmos devem ser usados e em que medida é que se distinguem de estudos clínicos inferenciais
- Quais são as etapas do desenho de um estudo de investigação clínica

Note-se que o curso é o primeiro da série dos cursos LBIM 2016.

3- O que são os cursos LBIM 2016?

O LBIM organiza regularmente cursos nas suas áreas de interesse científico, nomeadamente sobre todo o tipo de assuntos relacionados com Bioestatística: desde uma Introdução à Estatística usando o SPSS a temas mais avançados como Desenho de Estudo, Simulação em Estatística ou Revisões Sistemáticas e Meta-Análises. Poderá consultar a lista completa dos estudos que serão oferecidos em 2016 no separador ‘Cursos’ do site <http://www.uc.pt/fmuc/lbim>.



4- Quanto custa a inscrição?

O curso é gratuito, mas por razões logísticas é necessária uma inscrição para poder participar no mesmo. O número máximo de inscritos dependerá da lotação da sala. A inscrição pode ser realizada mediante o envio para bioestatistica@fmed.uc.pt da ficha de inscrição no curso, que poderá encontrar no site do LBIM, no separador 'Cursos': <http://www.uc.pt/fmuc/lbim>.

5- A quem se destina o curso?

O curso destina-se preferencialmente a quem desenha ou implementa estudos clínicos. Em particular, deverá ser útil a académicos em fases mais avançadas da carreira, orientadores de trabalhos de doutoramento ou de mestrado, investigadores que submetam ou planeiem vir a submeter projectos, clínicos com interesse pela investigação ou mesmo alunos de mestrado ou doutoramento a dar os primeiros passos na investigação.

6- Quem são os responsáveis pelo curso?

- Coordenadores dos cursos LBIM: Miguel Patrício (Investigador Auxiliar Convidado, LBIM-FMUC, mjpd@uc.pt) e Miguel Castelo Branco (Professor Associado com Agregação, LBIM-FMUC, mcbranco@fmed.uc.pt)

- Secretariado: Cláudia Caridade (239480029, bioestatistica@fmed.uc.pt)

- Docentes:

- Bárbara Oliveiros, Professora Auxiliar, LBIM-FMUC
- Francisco Caramelo, Professor Auxiliar, LBIM-FMUC
- Francisco Oliveira, Investigador Auxiliar Convidado, LBIM-FMUC
- Margarida Marques, Assistente Convidada, LBIM-FMUC e CHUC
- Marisa Loureiro, Colaboradora, LBIM-FMUC
- Miguel Castelo Branco, Professor Associado com Agregação, LBIM-FMUC
- Miguel Patrício, Investigador Auxiliar Convidado, LBIM-FMUC