

Cursos LBIM 2016: Investigação replicável

Informação básica

Organização: Laboratório de Bioestatística e Informática Médica (LBIM) da Faculdade de Medicina da Universidade de Coimbra

Data: 22 de Setembro de 2016

Local: Sala 1.33 da Sub-unidade I da Faculdade de Medicina

Inscrição: A inscrição é livre. Mais informações em www.uc.pt/fmuc/lbim

Programa

14:30 – 15:50 Porque é que a maior parte dos artigos científicos estão errados?

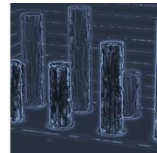
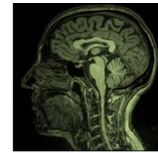
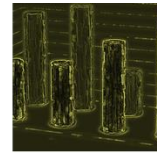
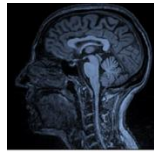
Princípios fundamentais da ciência.

Impacto da replicabilidade.

Falácias comuns.

Intervalo

16:10 – 17:30 Ciência replicável: novas tendências e ferramentas.



Mais informações

1- O que é o Laboratório de Bioestatística e Informática Médica?

O Laboratório de Bioestatística e Informática Médica (LBIM) é uma plataforma da Faculdade de Medicina da Universidade de Coimbra (FMUC). Dedicar-se ao ensino, investigação e consultoria nas áreas da Bioestatística e Informática Médica.

Site: <http://www.uc.pt/fmuc/lbim>

Blog: <http://laboratoribioestatistica.blogspot.pt/>

2- O que se pode esperar do curso “Investigação replicável”?

Pretende-se discutir os seguintes tópicos:

- Quais são os princípios fundamentais da ciência e do método científico
- Como se traduzem esses princípios na prática
- Falácias e erros comuns de métodos não científicos
- Porque é importante a replicabilidade na ciência
- A importância da estatística na replicabilidade
- Que ferramentas existem para assegurar replicabilidade da investigação produzida

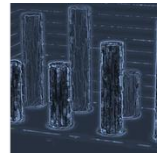
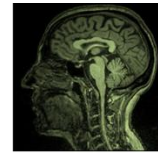
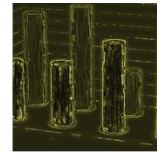
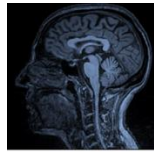
Note-se que o curso é o décimo da série dos cursos LBIM 2016.

3- O que são os cursos LBIM 2016?

O LBIM organiza regularmente cursos nas suas áreas de interesse científico, nomeadamente sobre todo o tipo de assuntos relacionados com Bioestatística: desde uma Introdução à Estatística usando o SPSS a temas mais avançados como Desenho de Estudo, Simulação em Estatística ou Revisões Sistemáticas e Meta-Análises. Poderá consultar a lista completa dos estudos que serão oferecidos em 2016 no separador ‘Cursos’ do site <http://www.uc.pt/fmuc/lbim>.

4- Quanto custa a inscrição?

O curso é gratuito, mas por razões logísticas é necessária uma inscrição para poder participar no mesmo. A inscrição pode ser realizada mediante o envio para bioestatistica@fmed.uc.pt da ficha de inscrição no curso, que poderá encontrar no site do LBIM, no separador ‘Cursos’: <http://www.uc.pt/fmuc/lbim>.



5- A quem se destina o curso?

O curso destina-se preferencialmente a académicos em fases mais avançadas da carreira, orientadores de trabalhos de doutoramento ou de mestrado, investigadores, clínicos com interesse pela investigação ou mesmo alunos de mestrado ou doutoramento a dar os primeiros passos na investigação.

6- Quem são os responsáveis pelo curso?

- Coordenadores dos cursos LBIM: Miguel Patrício (Investigador Auxiliar Convidado, LBIM-FMUC, mjpd@uc.pt) e Miguel Castelo Branco (Professor Associado com Agregação, LBIM-FMUC, mcbranco@fmed.uc.pt)

- Secretariado: Cláudia Caridade (239480029, bioestatistica@fmed.uc.pt)

- Docentes:

- Francisco Caramelo, Professor Auxiliar, LBIM-FMUC
- Miguel Patrício, Investigador Auxiliar Convidado, LBIM-FMUC