

Cursos LBIM 2016: Classificação estatística

Informação básica

Organização: Laboratório de Bioestatística e Informática Médica (LBIM) da Faculdade de Medicina da Universidade de Coimbra

Data: 16 de Dezembro de 2016

Local: Sala 1.33 da Sub-unidade I da Faculdade de Medicina

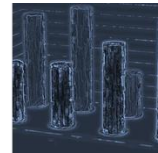
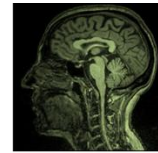
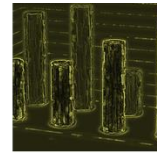
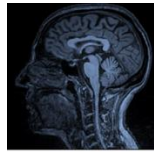
Inscrição: Consulte www.uc.pt/fmuc/lbim

Programa

9:00 – 12:00 Exemplos de problemas de classificação.
Classificadores estatísticos clássicos.
Avaliação de modelos de classificação.
Dificuldades frequentes e como as abordar.

Almoço

14:00 – 17:00 Implementação de classificadores.
Exemplos de classificação.
Técnicas de optimização de classificação.



Mais informações

1- O que é o Laboratório de Bioestatística e Informática Médica?

O Laboratório de Bioestatística e Informática Médica (LBIM) é uma plataforma da Faculdade de Medicina da Universidade de Coimbra (FMUC). Dedicar-se ao ensino, investigação e consultoria nas áreas da Bioestatística e Informática Médica.

Site: <http://www.uc.pt/fmuc/lbim>

Blog: <http://laboratoriobioestatistica.blogspot.pt/>

2- O que se pode esperar do curso “Classificação estatística”?

Pretende-se discutir os seguintes tópicos:

- O que são classificadores estatísticos
- Que tipo de problemas podem ser abordados recorrendo a classificação
- Que dificuldades surgem quando se criam classificadores
- Como implementar classificadores clássicos
- Avaliação de resultados de modelos de classificação
- Técnicas de optimização da classificação

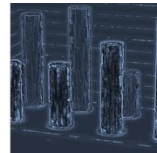
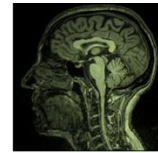
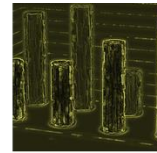
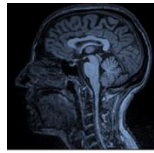
Serão apresentados diversos exemplos de classificação binária implementados em R ou Matlab. Note-se que o curso é o décimo terceiro da série dos cursos LBIM 2016.

3- O que são os cursos LBIM 2016?

O LBIM organiza regularmente cursos nas suas áreas de interesse científico, nomeadamente sobre todo o tipo de assuntos relacionados com Bioestatística: desde uma Introdução à Estatística usando o SPSS a temas mais avançados como Desenho de Estudo, Simulação em Estatística ou Revisões Sistemáticas e Meta-Análises. Poderá consultar a lista completa dos estudos que serão oferecidos em 2016 no separador ‘Cursos’ do site <http://www.uc.pt/fmuc/lbim>.

4- Quanto custa a inscrição?

O preço na inscrição no curso é de 150€ para o público em geral e 90€ para alunos e funcionários da Universidade de Coimbra. O número máximo de alunos por edição do curso é 20. A inscrição pode ser realizada mediante o envio para bioestatistica@fmed.uc.pt da ficha de inscrição no curso, que poderá encontrar no site do LBIM, no separador ‘Cursos’: <http://www.uc.pt/fmuc/lbim>.



5- A quem se destina o curso?

O curso destina-se, preferencialmente, investigadores, especialistas ou estudantes das mais diversas áreas interessados em métodos estatísticos de classificação.

6- Quem são os responsáveis pelo curso?

- Coordenadores dos cursos LBIM: Miguel Patrício (Investigador Auxiliar Convidado, LBIM-FMUC, mjpd@uc.pt) e Miguel Castelo Branco (Professor Associado com Agregação, LBIM-FMUC, mcbranco@fmed.uc.pt)

- Secretariado: Cláudia Caridade (239480029, bioestatistica@fmed.uc.pt)

- Docentes:

- Francisco Caramelo, Professor Auxiliar, LBIM-FMUC
- Francisco Oliveira, Investigador Auxiliar Convidado, LBIM-FMUC
- Miguel Patrício, Investigador Auxiliar Convidado, LBIM-FMUC