

# Cursos LBIM 2016: Revisões sistemáticas e meta-análises

## Informação básica

**Organização:** Laboratório de Bioestatística e Informática Médica (LBIM) da Faculdade de Medicina da Universidade de Coimbra

**Data:** 26 de Fevereiro de 2016

**Local:** Anfiteatro 2 da Sub-unidade I da Faculdade de Medicina

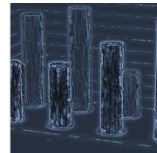
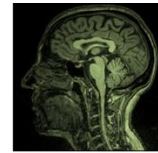
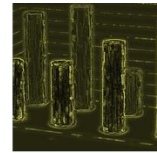
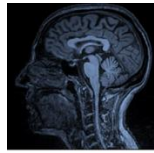
**Inscrição:** A inscrição é livre. Mais informações em [www.uc.pt/fmuc/lbim](http://www.uc.pt/fmuc/lbim)

## Programa

**14:30 – 15:50** Revisões sistemáticas: o que são e como fazer.  
Protocolo PRISMA e outros protocolos.

### Intervalo

**16:10 – 17:30** Meta-análises: o que são e como fazer.  
Exemplos de revisões sistemáticas com e sem meta-análises.



## Mais informações

### 1- O que é o Laboratório de Bioestatística e Informática Médica?

O Laboratório de Bioestatística e Informática Médica (LBIM) é uma plataforma da Faculdade de Medicina da Universidade de Coimbra (FMUC). Dedicar-se ao ensino, investigação e consultoria nas áreas da Bioestatística e Informática Médica.

Site: <http://www.uc.pt/fmuc/lbim>

Blog: <http://laboratoriobioestatistica.blogspot.pt/>

### 2- O que se pode esperar do curso “Revisões sistemáticas e meta-análises”?

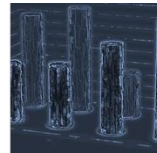
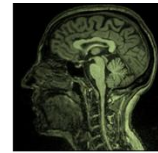
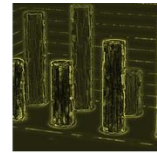
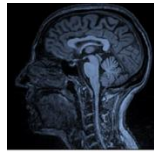
Pretende-se discutir o que são e como fazer revisões sistemáticas e meta-análises, nomeadamente:

- Como se distinguem revisões narrativas de revisões sistemáticas
- Como fazer revisões sistemáticas: quais são os protocolos habituais
- O que são meta-análises e como as fazer
- Que estratégias foram adoptadas por diferentes autores para fazer revisões sistemáticas com ou sem meta-análises

Note-se que o curso é o terceiro da série dos cursos LBIM 2016.

### 3- O que são os cursos LBIM 2016?

O LBIM organiza regularmente cursos nas suas áreas de interesse científico, nomeadamente sobre todo o tipo de assuntos relacionados com Bioestatística: desde uma Introdução à Estatística usando o SPSS a temas mais avançados como Desenho de Estudo, Simulação em Estatística ou Revisões Sistemáticas e Meta-Análises. Poderá consultar a lista completa dos estudos que serão oferecidos em 2016 no separador ‘Cursos’ do site <http://www.uc.pt/fmuc/lbim>.



#### 4- Quanto custa a inscrição?

O curso é gratuito, mas por razões logísticas é necessária uma inscrição para poder participar no mesmo. O número máximo de inscritos será 40. A inscrição pode ser realizada mediante o envio para [bioestatistica@fmed.uc.pt](mailto:bioestatistica@fmed.uc.pt) da ficha de inscrição no curso, que poderá encontrar no site do LBIM, no separador 'Cursos': <http://www.uc.pt/fmuc/lbim>.

#### 5- A quem se destina o curso?

O curso destina-se preferencialmente a académicos em fases mais avançadas da carreira, orientadores de trabalhos de doutoramento ou de mestrado, investigadores que submetam ou planeiem vir a submeter projectos, clínicos com interesse pela investigação ou mesmo alunos de mestrado ou doutoramento a dar os primeiros passos na investigação.

#### 6- Quem são os responsáveis pelo curso?

- Coordenadores dos cursos LBIM: Miguel Patrício (Investigador Auxiliar Convidado, LBIM-FMUC, [mjpd@uc.pt](mailto:mjpd@uc.pt)) e Miguel Castelo Branco (Professor Associado com Agregação, LBIM-FMUC, [mcbranco@fmed.uc.pt](mailto:mcbranco@fmed.uc.pt))

- Secretariado: Cláudia Caridade (239480029, [bioestatistica@fmed.uc.pt](mailto:bioestatistica@fmed.uc.pt))

- Docentes:

- Bárbara Oliveiros, Professora Auxiliar, LBIM-FMUC
- Miguel Castelo Branco, Professor Associado com Agregação, LBIM-FMUC
- Miguel Patrício, Investigador Auxiliar Convidado, LBIM-FMUC