

Cursos LBIM 2016: Simulação em estatística

Informação básica

Organização: Laboratório de Bioestatística e Informática Médica (LBIM) da Faculdade de Medicina da Universidade de Coimbra

Data: 18 de Março de 2016

Local: Sala 1.33 da Sub-unidade I da Faculdade de Medicina

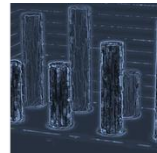
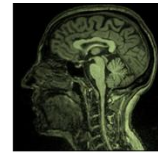
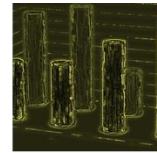
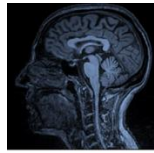
Inscrição: A inscrição é livre. Mais informações em www.uc.pt/fmuc/lbim

Programa

14:30 – 15:50 Abordagem analítica versus simulação computacional.
Quando recorrer a estudos de simulação em estatística?
Como fazer simulação em estatística?
Existe vantagem em fazer simulação?

Intervalo

16:10 – 17:30 Exemplos de estudos de simulação.



Mais informações

1- O que é o Laboratório de Bioestatística e Informática Médica?

O Laboratório de Bioestatística e Informática Médica (LBIM) é uma plataforma da Faculdade de Medicina da Universidade de Coimbra (FMUC). Dedicar-se ao ensino, investigação e consultoria nas áreas da Bioestatística e Informática Médica.

Site: <http://www.uc.pt/fmuc/lbim>

Blog: <http://laboratoriobioestatistica.blogspot.pt/>

2- O que se pode esperar do curso “Simulação em estatística”?

Pretende-se discutir a aplicação de métodos de simulação em estatística, nomeadamente

- Quando é útil recorrer a simulação em estatística?
- Como se pode fazer simulação em estatística?
- O que é necessário para fazer simulação?

O curso será baseado em exemplos, incluindo o uso de simulação para avaliar a potência de um teste estatístico ou o uso de simulação para determinar o tamanho amostral de um estudo clínico.

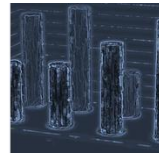
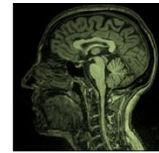
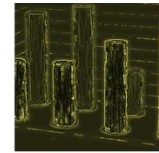
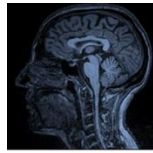
Note-se que o curso é o quinto da série dos cursos LBIM 2016.

3- O que são os cursos LBIM 2016?

O LBIM organiza regularmente cursos nas suas áreas de interesse científico, nomeadamente sobre todo o tipo de assuntos relacionados com Bioestatística: desde uma Introdução à Estatística usando o SPSS a temas mais avançados como Desenho de Estudo, Simulação em Estatística ou Revisões Sistemáticas e Meta-Análises. Poderá consultar a lista completa dos estudos que serão oferecidos em 2016 no separador ‘Cursos’ do site <http://www.uc.pt/fmuc/lbim>.

4- Quanto custa a inscrição?

O curso é gratuito, mas por razões logísticas é necessária uma inscrição para poder participar no mesmo. A inscrição pode ser realizada mediante o envio para bioestatistica@fmed.uc.pt da ficha de inscrição no curso, que poderá encontrar no site do LBIM, no separador ‘Cursos’: <http://www.uc.pt/fmuc/lbim>.



5- A quem se destina o curso?

O curso destina-se preferencialmente a quem usa com regularidade métodos estatísticos e pretende saber como os avaliar em termos da sua performance.

6- Quem são os responsáveis pelo curso?

- Coordenadores dos cursos LBIM: Miguel Patrício (Investigador Auxiliar Convidado, LBIM-FMUC, mjpd@uc.pt) e Miguel Castelo Branco (Professor Associado com Agregação, LBIM-FMUC, mcbranco@fmed.uc.pt)

- Secretariado: Cláudia Caridade (239480029, bioestatistica@fmed.uc.pt)

- Docentes:

- Bárbara Oliveiros, Professora Auxiliar, LBIM-FMUC
- Francisco Caramelo, Professor Auxiliar, LBIM-FMUC
- Miguel Patrício, Investigador Auxiliar Convidado, LBIM-FMUC