

# Cursos LBIM 2016: Regressão logística e análise ROC

## Informação básica

**Organização:** Laboratório de Bioestatística e Informática Médica (LBIM) da Faculdade de Medicina da Universidade de Coimbra

**Data:** 22 de Abril de 2016

**Local:** Sala 1.33 da Sub-unidade I da Faculdade de Medicina

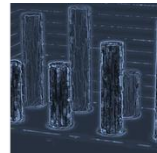
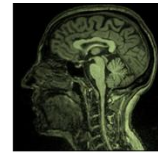
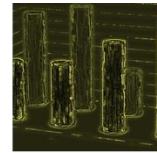
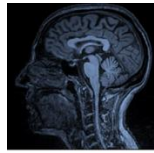
**Inscrição:** Consulte [www.uc.pt/fmuc/lbim](http://www.uc.pt/fmuc/lbim)

## Programa

**9:00 – 12:00** Introdução à regressão logística.  
Como realizar uma regressão logística em SPSS.  
Como interpretar os resultados de uma regressão logística e como avaliar o modelo obtido.

### Almoço

**14:00 – 17:00** Análise de testes diagnósticos qualitativos.  
Análise ROC: como realizar e como interpretar.



## Mais informações

### 1- O que é o Laboratório de Bioestatística e Informática Médica?

O Laboratório de Bioestatística e Informática Médica (LBIM) é uma plataforma da Faculdade de Medicina da Universidade de Coimbra (FMUC). Dedicar-se ao ensino, investigação e consultoria nas áreas da Bioestatística e Informática Médica.

Site: <http://www.uc.pt/fmuc/lbim>

Blog: <http://laboratoriobioestatistica.blogspot.pt/>

### 2- O que se pode esperar do curso “Regressão logística e análise ROC”?

Pretende-se discutir os seguintes tópicos:

- O que é e para que serve um modelo de regressão logística
- Como obter um modelo de regressão logística no SPSS e como interpretar os resultados
- Como avaliar um modelo de regressão logística
- Como avaliar testes diagnósticos qualitativos
- O que é e para que serve uma análise ROC
- Como efectuar uma análise ROC no SPSS e como interpretar os resultados

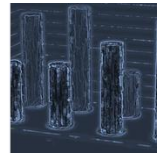
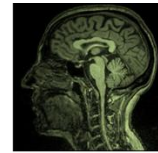
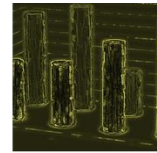
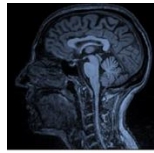
Note-se que o curso é o sexto da série dos cursos LBIM 2016.

### 3- O que são os cursos LBIM 2016?

O LBIM organiza regularmente cursos nas suas áreas de interesse científico, nomeadamente sobre todo o tipo de assuntos relacionados com Bioestatística: desde uma Introdução à Estatística usando o SPSS a temas mais avançados como Desenho de Estudo, Simulação em Estatística ou Revisões Sistemáticas e Meta-Análises. Poderá consultar a lista completa dos estudos que serão oferecidos em 2016 no separador ‘Cursos’ do site <http://www.uc.pt/fmuc/lbim>.

### 4- Quanto custa a inscrição?

O preço na inscrição no curso é de 80€ para o público em geral e 50€ para alunos e funcionários da Universidade de Coimbra. O número máximo de alunos por edição do curso é 20. A inscrição pode ser realizada mediante o envio para [bioestatistica@fmed.uc.pt](mailto:bioestatistica@fmed.uc.pt) da ficha de inscrição no curso, que poderá encontrar no site do LBIM, no separador ‘Cursos’: <http://www.uc.pt/fmuc/lbim>.



## 5- A quem se destina o curso?

O curso destina-se, preferencialmente, a estudantes que frequentam Licenciaturas, Mestrados ou Doutoramentos, docentes, investigadores ou especialistas das mais diversas áreas.

## 6- Quem são os responsáveis pelo curso?

- Coordenadores dos cursos LBIM: Miguel Patrício (Investigador Auxiliar Convidado, LBIM-FMUC, [mjpd@uc.pt](mailto:mjpd@uc.pt)) e Miguel Castelo Branco (Professor Associado com Agregação, LBIM-FMUC, [mcbranco@fmed.uc.pt](mailto:mcbranco@fmed.uc.pt))

- Secretariado: Cláudia Caridade (239480029, [bioestatistica@fmed.uc.pt](mailto:bioestatistica@fmed.uc.pt))

- Docentes:

- Margarida Marques, Assistente Convidada, LBIM-FMUC e CHUC
- Marisa Loureiro, Colaboradora, LBIM-FMUC
- Miguel Patrício, Investigador Auxiliar Convidado, LBIM-FMUC