

Cursos LBIM 2016: ANOVA e GLM

Informação básica

Organização: Laboratório de Bioestatística e Informática Médica (LBIM) da Faculdade de Medicina da Universidade de Coimbra

Data: 15 de Julho de 2016

Local: Sala 1.33 da Sub-unidade I da Faculdade de Medicina

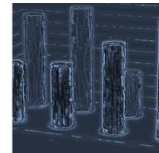
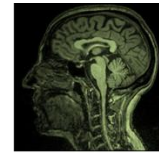
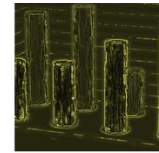
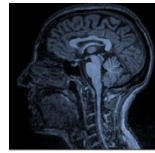
Inscrição: Consulte www.uc.pt/fmuc/lbim

Programa

- 9:00 – 10:30** Introdução à Análise de Variância (ANOVA) a 1 factor.
Como realizar uma ANOVA em SPSS.
Como interpretar os resultados de uma ANOVA.
Fazer comparações múltiplas à posteriori ou planear contrastes?
- 9:30 – 12:30** ANOVA a 2 ou mais factores – modelos de efeitos fixos, aleatórios e mistos
Como realizar uma ANOVA a 2 ou mais factores em SPSS.
Análise e interpretação das interações e dos efeitos principais.

Almoço

- 14:00 – 15:30** Introdução à ANCOVA.
Como realizar uma ANCOVA em SPSS.
Como interpretar os resultados de uma ANCOVA.
- 14:00 – 15:30** Introdução à MANOVA e MANCOVA.
Como realizar uma MANOVA ou MANCOVA em SPSS.
Como interpretar os resultados de uma MANOVA e de uma MANCOVA.



Mais informações

1- O que é o Laboratório de Bioestatística e Informática Médica?

O Laboratório de Bioestatística e Informática Médica (LBIM) é uma plataforma da Faculdade de Medicina da Universidade de Coimbra (FMUC). Dedicar-se ao ensino, investigação e consultoria nas áreas da Bioestatística e Informática Médica.

Site: <http://www.uc.pt/fmuc/lbim>

Blog: <http://laboratoriobioestatistica.blogspot.pt/>

2- O que se pode esperar do curso “ANOVA e GLM”?

Pretende-se discutir os seguintes tópicos:

- O que é e para que serve a ANOVA e o General Linear Model
- Como fazer a ANOVA e o General Linear Model e como interpretar os resultados
- Como interpretar os resultados destes modelos

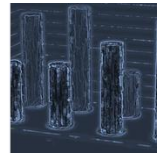
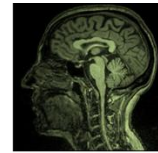
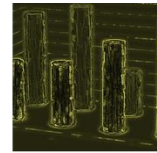
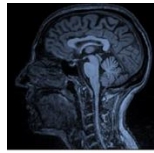
Note-se que o curso é o nono da série dos cursos LBIM 2016.

3- O que são os cursos LBIM 2016?

O LBIM organiza regularmente cursos nas suas áreas de interesse científico, nomeadamente sobre todo o tipo de assuntos relacionados com Bioestatística: desde uma Introdução à Estatística usando o SPSS a temas mais avançados como Desenho de Estudo, Simulação em Estatística ou Revisões Sistemáticas e Meta-Análises. Poderá consultar a lista completa dos estudos que serão oferecidos em 2016 no separador ‘Cursos’ do site <http://www.uc.pt/fmuc/lbim>.

4- Quanto custa a inscrição?

O preço na inscrição no curso é de 80€ para o público em geral e 50€ para alunos e funcionários da Universidade de Coimbra. O número máximo de alunos por edição do curso é 20. A inscrição pode ser realizada mediante o envio para bioestatistica@fmed.uc.pt da ficha de inscrição no curso, que poderá encontrar no site do LBIM, no separador ‘Cursos’: <http://www.uc.pt/fmuc/lbim>.



5- A quem se destina o curso?

O curso destina-se, preferencialmente, a estudantes que frequentam Licenciaturas, Mestrados ou Doutoramentos, docentes, investigadores ou especialistas das mais diversas áreas.

6- Quem são os responsáveis pelo curso?

- Coordenadores dos cursos LBIM: Miguel Patrício (Investigador Auxiliar Convidado, LBIM-FMUC, mjpd@uc.pt) e Miguel Castelo Branco (Professor Associado com Agregação, LBIM-FMUC, mcbranco@fmed.uc.pt)

- Secretariado: Cláudia Caridade (239480029, bioestatistica@fmed.uc.pt)

- Docentes:

- Bárbara Oliveiros, Professor Auxiliar, LBIM-FMUC
- Margarida Marques, Assistente Convidada, LBIM-FMUC e CHUC