

**SISTEMA INTEGRADO DE INFORMAÇÃO BIBLIOGRÁFICA DA
UNIVERSIDADE DE COIMBRA**



RELATÓRIOS ESTATÍSTICOS ATRAVÉS DA WEB

GUIA DE UTILIZAÇÃO (Versão 1)

Isabel França (Coord.)
Graça Simões
Margarida Umbelino
José Mateus

Coimbra
Julho 2006

SUMÁRIO

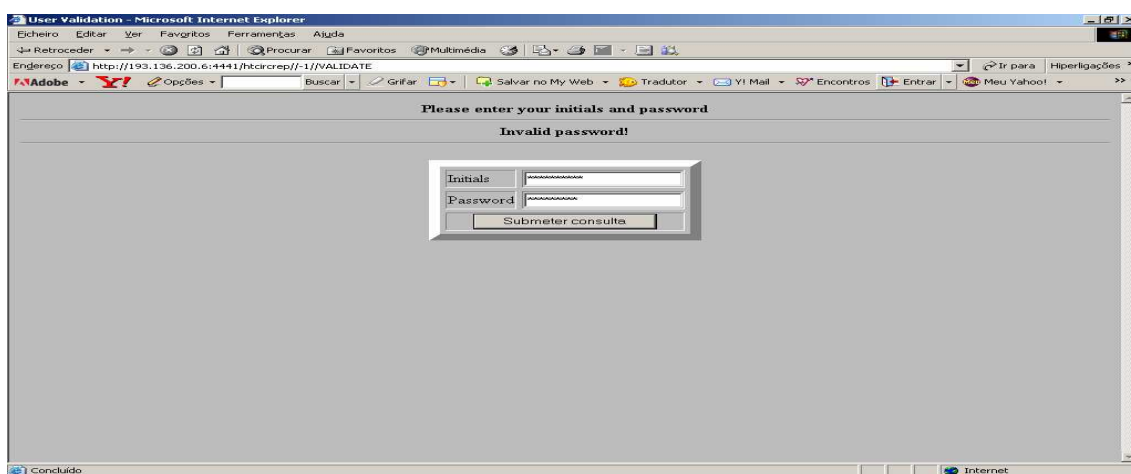
1. Página principal do Gestor de Relatórios.....	3
2. Relatórios de Empréstimo.....	5
2.1 Circ Activity (Actividade de Empréstimo).....	5
1) Circ Stats (Estatística de empréstimo).....	5
2) Dates (datas).....	6
3) Sort by (Ordenar por).....	6
4) Maintenance (manutenção).....	7
2.2 Cross Tab (Tabelas cruzadas).....	7
1) Report.....	8
2) Stat Type (Tipo de estatística).....	8
3) Date Range (Período de tempo).....	8
4) Limit.....	8
5) Rows (Linhas).....	8
6) Columns (Colunas).....	8
3. Como executar um Relatório: Exemplos.....	9
4. Formato de apresentação dos Relatórios.....	11
5. Como Imprimir Relatórios.....	11
6. Como Copiar e/ou Guardar Relatórios.....	11
Anexo I - Grupos definidos actualmente.....	12
Anexo II - Outras abreviaturas ou Termos (em inglês).....	12
Anexo III - Exemplos de tabelas estatísticas.....	13

RELATÓRIOS ESTATÍSTICOS ATRAVÉS DA WEB (WEB MANAGEMENT REPORTS)

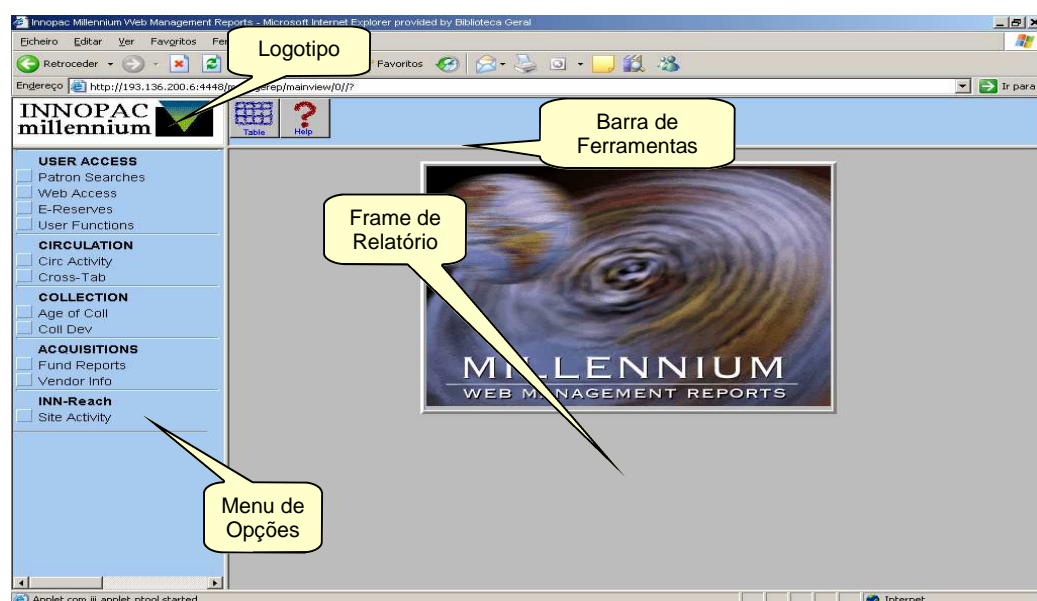
Podem obter-se através da WEB relatórios estatísticos relativos a um determinado período. Todas as estatísticas são geradas durante a noite, pelo que os resultados reflectem a actividade até ao dia anterior.

Acesso ao gestor de relatórios:

- Endereço: <http://webopac.siib.uc.pt/manage>
- Iniciais e password: as mesmas utilizadas para acesso ao sistema Millennium



1. PÁGINA PRINCIPAL DO GESTOR DE RELATÓRIOS



MENU DE OPCÕES

- As diferentes possibilidades são seleccionadas marcando a caixa que antecede o campo de cada uma das listas apresentadas no menu.
- Feita a selecção dos campos pretendidos seleccionar:
submit (Submeter) para prosseguir
- O tempo de elaboração de cada estatística é variável
- Caso tenham sido feitos relatórios idênticos anteriormente, para obter os dados mais actuais, seleccionar
Recalculate (calcular novamente)
- Para limpar a janela de relatórios de qualquer estatística feita anteriormente e voltar ao menu inicial da função escolhida, seleccionar
Remove existing tables. (remover tabelas anteriores)

JANELA DE RELATÓRIOS

Apresenta os relatórios executados.

LOGOTIPO

Para aceder à página principal do gestor de relatórios, quando se estiver num qualquer ponto de execução de relatórios, clicar no logotipo .

BARRA DE FERRAMENTAS

- ✓ A barra de ferramentas contém sempre as opções seguintes:



Table

Todos os relatórios são apresentados em forma de **tabela**. Se forem possíveis outros formatos, aparecerão outras opções.



Help

Ajuda. Liga ao manual do Millenium em inglês. Acessível com:

Código de utilizador: **bguc** ;

código de acesso: **arnold9**.

- ✓ Para alguns relatórios podem aparecer as seguintes opções que devem seleccionar-se após a obtenção de um relatório:



Download

Permite exportar os dados do relatório para um ficheiro de texto



Bar Graph

Permite obter o relatório estatístico em gráfico de barras.



Pie Chart

Permite obter o relatório estatístico em gráfico circular.



All

Permite a apresentação do relatório em todos os formatos (tabela, circular e de barras). Os quadros aparecem no ecrã em três secções.



Se um relatório contiver mais do que uma página, permite ver as páginas adicionais pela selecção das setas correspondentes.

2. RELATÓRIOS DE EMPRÉSTIMO

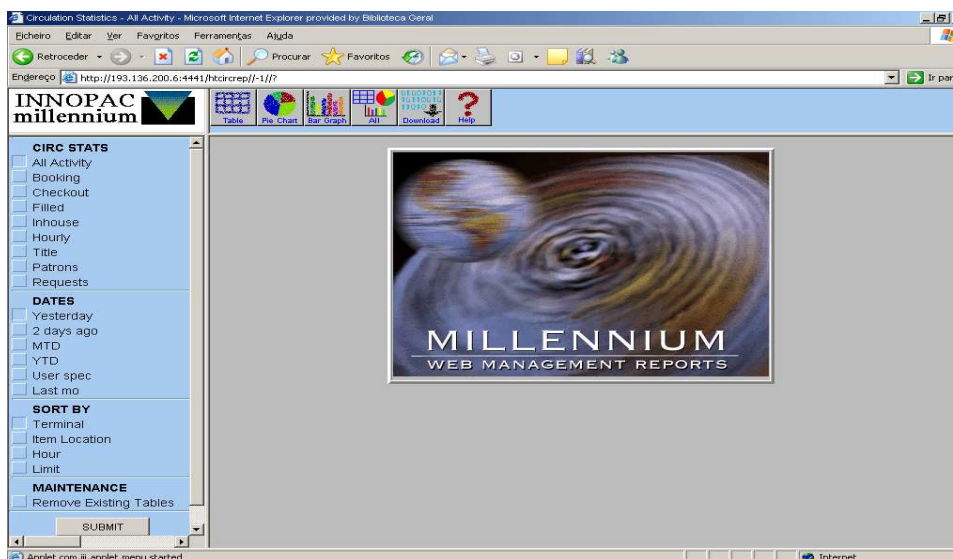
O primeiro ecrã permite escolher a actividade a que os relatórios respeitam através do menu. No presente caso será **CIRCULATION** (Empréstimo).

Há dois tipos de relatórios decorrentes da actividade no módulo de empréstimo:

- **Circ Activity** (actividade de empréstimo simples) que apresenta dados de transacções num espaço de tempo específico.
- **Cross Tab** (tabelas cruzadas) que apresenta diferentes actividades de empréstimo, permitindo cruzamento de dados à escolha do utilizador, ao contrário da opção anterior em que as combinações são mais limitadas.

- Em cada um dos casos, há várias opções para combinação de dados a obter nos relatórios, devendo marcar-se a caixa que antecede o campo de cada uma das listas. (Ver exemplos de tabelas e respectivas opções em Anexo III)

2.1. Circ Activity



1) CIRC STATS (Estatísticas de empréstimo)

Permite seleccionar o tipo de actividade a reportar:

- **All Activity (Toda a actividade)** - Mostra todas as operações de empréstimo (requisição, devolução, reserva); por terminal, localização e tempo.(An. III, tab.1)
- **Booking (Marcação ou reservas)** - Mostra a actividade de reservas de curso, i.e., quando para um determinado utilizador ou curso são efectuadas reservas de materiais da biblioteca para um período de tempo futuro; por códigos de utilizador e de exemplar *
- **Checkout (empréstimo)** - Mostra a actividade de requisição; por códigos de utilizadores e de exemplares. .(An. III, tab.2)
- **Filled (reservas satisfeitas)** - Mostra as reservas efectuadas cujos exemplares foram entretanto emprestados aos utilizadores; por utilizador e código de documento .(An. III, tab.3)
- **Inhouse** (actividade interna) - Mostra a utilização interna de documentos (p. ex. fotocópias)*

- **Hourly** - Mostra os empréstimos realizados, nas diferentes horas de cada dia, por cada terminal do sistema. Apresenta várias páginas (An. III, tab.4;5)
- **Title** - Mostra a actividade de empréstimo por título. Tem de introduzir-se o valor mínimo e máximo de transacções pretendido para que os títulos sejam listados. No caso de se introduzir “0” o sistema lista os títulos que nunca foram utilizados no empréstimo. Também permite a opção de listagem de títulos a partir de ficheiros de revisão previamente definidos no sistema (através do modo de “**Criar listas**”) .(An. III, tab.6)
- **Patrons** - Apresenta dados de exemplares emprestados, e pode restringir-se a:
 - **Patron Type** apresenta o número de utilizadores com exemplares emprestados, o número e percentagem de exemplares, exemplares atrasados, utilizadores com multas; por tipo de utilizador . .(An. III, tab.7)
 - **Item type** apresenta o número de exemplares emprestados, atrasados, e multas; por tipo de exemplar .(An. III, tab.8)
 - **Item location** apresenta o número de exemplares emprestados, atrasados, e multas; por localização do exemplar .(An. III, tab.9)
- **Requests (Pedidos de aquisição)** - Mostra os pedidos de aquisição realizados pelos utilizadores e aceites pela biblioteca.¹

2) DATES (Datas)

- **Yesterday** (ontem)
- **2 days ago** (dois dias atrás)
- **MTD** (desde o início do mês corrente)
- **YTD** (desde o início do ano corrente)
- **User spec** (possibilidade de escolher um mês e ano inicial e final (**Starting** e **Ending**), sinalizando as caixas adequadas)
- **Last mo** (ultimo mês) –inclui também uma comparação com a actividade do mês anterior

3) SORT BY (Ordenar por) - organiza dados por biblioteca, períodos do dia, ou códigos de utilizador ou exemplar

- **Terminal** - Mostra o número de transacções ocorridas em cada terminal. O número dos terminais tem a ver com a organização em rede, e actualmente correspondem aos apresentado no Anexo I.
- **Item Location** - Mostra o número de transacções ocorridas em cada localização ou biblioteca.²
- **Hour** - mostra as transações ocorridas em cada hora.
- **Limit** - Permite restringir os dados do relatório por parâmetros a seleccionar em **Limit By** e **Type** :

Em LIMIT BY

- **System** - Cria um relatório para o conjunto de todas as bibliotecas.
 - **Item Location** - Mostra o número de transacções ocorridas em cada localização ou biblioteca*
- **Hour** - mostra as transações ocorridas em cada hora
 - **Separate** - Cria um relatório contendo os dados de todas as bibliotecas
 - **One only** - Cria um relatório para a localização ou terminal servido pelo ID em actividade
 - **Special** - Cria um relatório para uma localização específica, apresentando uma caixa para escolher a biblioteca pretendida

¹ Não podem ainda ser executadas por não estarem em funcionamento as operações a que respeitam.

² Se uma devolução de um livro da biblioteca X for efectuada na biblioteca Y (o que actualmente não é possível nas nossas bibliotecas), será reportado à biblioteca X.

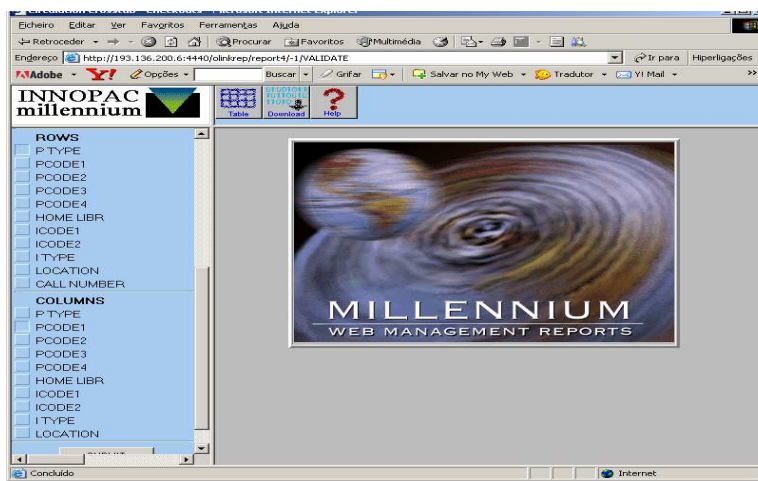
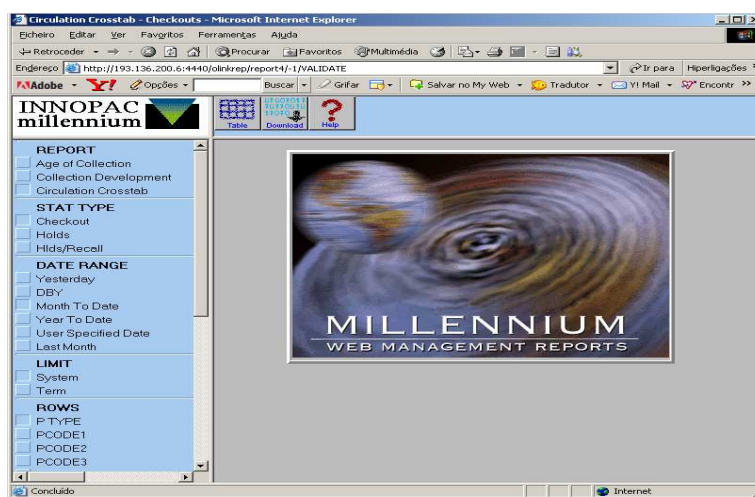
Em **TYPE**

- **PTYPE**—Mostra a estatística de utilização por tipo de utilizador
- **PCODE1 / PCODE2 / PCODE3** —Mostra a estatística pelos códigos de utilizador relativos a Instituição de proveniência, grau do curso e curso que frequenta que estão ligados os utilizadores
- **PCODE4** – Não é utilizado
- **HOME LIBR**— Mostra a estatística de utilização por biblioteca em que os utilizadores estão inscritos
- **ICODE1 / ICODE2** —Mostra a estatística de uso por código de exemplares
- **ITYPE**— Mostra a estatística de uso por tipo de exemplares, i.e, de acordo com as respectivas regras de empréstimo
- **LOCATION**— Mostra a estatística de utilização por biblioteca
- **CALL NUMBER**— Mostra a estatística de utilização por cotas

4) MAINTENANCE - Permite voltar ao menu inicial das estatísticas de empréstimo, limpando a janela de estatísticas.

2.2. **Cross Tab**

Apresenta um maior número de opções e possibilidades de cruzamento de dados:



1) REPORT

Seleccionar

- **Circulation Crosstab**

2) STAT TYPE (tipo de estatística)

- **Checkout** - Empréstimo (Na. III, tab. 10, 11)
- **Holds** - Reservas
- **Hlds/Recall** - Reservas de obras requisitadas, originando pedido de devolução antecipada

3) DATE RANGE (período de tempo específico)

- **Yesterday** (ontem)
- **2 days ago** (os dois dias anteriores)
- **DBY** (anteontem)
- **MTD** (desde o início do mês corrente)
- **YTD** (desde o início do ano corrente)
- **User spec** (possibilidade de escolher um mês e ano inicial e final (**Starting e Ending**), sinalizando as caixas adequadas)
- **Last mo** ((ultimo mês) –inclui também uma comparação com a actividade do mês anterior e a do mesmo mês no ano anterior)

4) LIMIT

- **Term** – para restringir o relatório a um terminal específico ou um grupo de terminais
- **System** – Para ver o conjunto dos terminais no sistema

5) ROWS (Linhas) – permite escolher os seguintes critérios para as linhas da tabela (significado é idêntico ao definido anteriormente).

- **PTYPE**
- **PCODE1.**
- **PCODE2**
- **PCODE3**
- **HOME LIBR**
- **ICODE1**
- **ICODE2**
- **ITYPE**
- **LOCATION**
- **CALL NUMBER** : ordena pelas notações da CDU

6) COLUMNS (colunas) - permite escolher os seguintes critérios para as linhas verticais da tabela (significado é idêntico ao definido anteriormente)

- **PTYPE**
- **PCODE1.**
- **PCODE2**
- **PCODE3**
- **HOME LIBR**
- **ICODE1**
- **ICODE2**
- **ITYPE**
- **LOCATION**

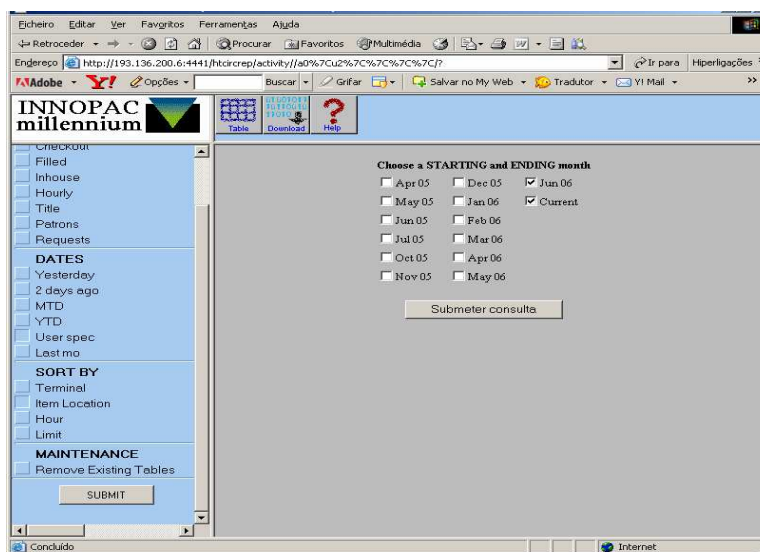
3. COMO EXECUTAR UM RELATÓRIO: EXEMPLOS

1 - Relatório de todas as actividades de empréstimo, de todas as bibliotecas, no período entre 1 de Junho e 6 de Julho de 2006

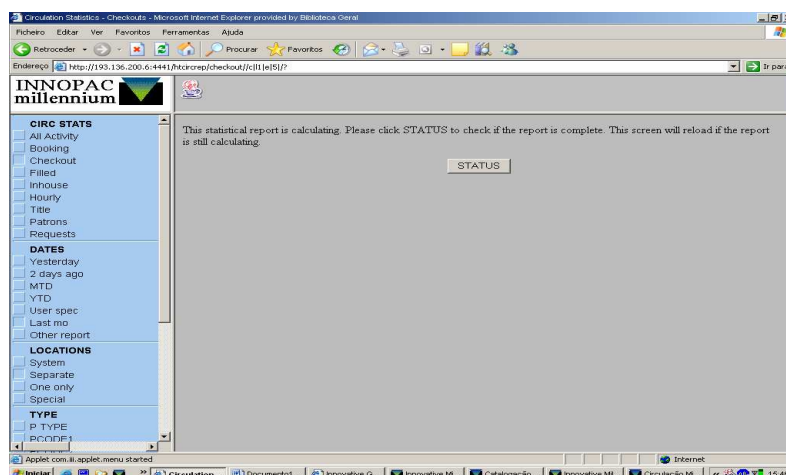
Seleccionar:

- Em **CIRC STATS - All Activity** (para incluir, empréstimo, devolução, reservas, e reservas para devolução antecipada).
- Em **DATES - User spec** (para permitir escolher outras datas não incluídas no menu):

Marcar o 1º e o último mês pretendido no quadro que surge



- Clicar em **Submeter consulta**.
- Em **SORT BY - Item Location** (para obter os dados de todas as bibliotecas)
- Clicar em **SUBMIT**.
- Escolher **Recalculate** para obter os novos dados, caso tenha efectuado uma estatística idêntica anteriormente.



- Clicar em **STATUS** para ver a tabela, e já estiver executada, ou em que estado se encontra a execução

Surge a tabela, contendo:

Linhas: cada uma das bibliotecas, representadas pela respectiva sigla;

Colunas : Empréstimos (requisições)

Devoluções

Reservas

Holds Recall (Reservas que originaram avisos de devolução antecipada)

Total de movimentos

Percentagem do total

CIRCULATION ACTIVITY by ITEM LOCATION (Jun 06-Jul 06)						
LOC	CHKOUTS	CHKINS	HOLDS	HI/RECLL	TOTAL #	PERCENT
eib	12	11	0	0	23	0.4%
huacd	13	9	0	0	22	0.4%
ucbg	45	35	1	0	81	1.4%
uccan	251	259	0	0	510	8.9%
uccar	262	211	0	0	473	8.3%
ucob	49	26	0	0	75	1.3%
ucct	75	72	0	0	147	2.6%
uccec	376	282	4	0	662	11.6%
uccee	245	186	0	0	431	7.5%
uccei	185	146	0	0	331	5.8%
ucem	145	88	0	0	233	4.1%
uceq	58	47	0	0	105	1.8%
uccma	6	5	0	0	11	0.2%
uccqm	3	3	0	0	6	0.1%
uccz	4	3	0	0	7	0.1%
ucfa	5	5	0	0	10	0.2%
ucfed	185	163	0	0	348	6.1%
ucfe	7	4	0	0	11	0.2%
ucfbc	18	18	0	0	36	0.6%
ucfbr	2	2	0	0	4	0.1%
ucfcl	4	3	0	0	7	0.1%
ucpee	1213	970	0	0	2183	38.2%
Total	3163	2548	5	0	5716	100.0%

2 - Relatório com tabelas cruzadas de actividade de empréstimos (requisições) em todo o sistema, em cada uma das bibliotecas, realizados por utilizadores de cada um dos graus de ensino universitário – PCODE1, desde o início do mês

Seleccionar:

- Em **REPORT - Circulation Crosstab**
- Em **STAT TYPE - Checkout** (para incluir empréstimo)
- Em **DATE RANGE - Month to Date** (para obter dados desde o princípio do mês)
- Em **LIMIT - System** (para obter dados de todas as bibliotecas do sistema)
- Em **ROWS - Home Library** (para listar as bibliotecas que realizaram os empréstimos)
- Em **COLUMNS - Pcode 1** (para listar os leitores de acordo com o grau do curso inscrito nos seus registos)

- Clicar em **SUBMIT** .

Recalculate

Crosstab

01-07-06 -> current
Created on 05-07-06

		PCODE1				
		DOUTORAMENTO	LICENCIATURA	MESTRADO	No Code	TOTAL
HOME LIBR	UC Biblioteca Geral	0	1	0	0	1
	UC Far. Psic Ciênc Educação	2	0	23	6	31
	UCFCT Antropologia	0	0	1	0	1
	UCFCT Arquitectura	0	0	21	2	23
	UCFCT Eng.Civil	3	0	2	3	8
	UCFCT Eng.Electrotécnica	0	3	4	0	7
	UCFCT Eng.Informática	4	0	5	0	9
	UCFCT Eng.Mecânica	2	0	2	0	4
	UCFCT Eng.Química	0	0	2	0	2
	TOTAL	11	4	60	11	106

Recalculate

4. FORMATO DE APRESENTAÇÃO DOS RELATÓRIOS

A tabela de dados estatísticos pode ser apresentada em outros formatos (gráfico de barras, gráfico circular ou conjunto de todas as opções):

- ✓ Seleccionar um dos icons da barra de ferramentas

5. COMO IMPRIMIR RELATÓRIOS

- ✓ Seleccionar a tabela.
- ✓ Seleccionar a opção **Print /Imprimir** do menu **File / Ficheiro** do *browser* web.
- ✓ Seleccionar em opções de impressão **apenas a frame seleccionada**

6. COMO COPIAR e/ou GUARDAR RELATÓRIOS

Embora haja a possibilidade de fazer “download”(exportação) através do icon apropriado da barra de ferramentas poderá optar-se por:

- ✓ Seleccionar a tabela obtida e escolher **Copy / Copiar** do menu **Editar** do *browser* web
- ✓ Abrir um ficheiro Excel
- ✓ Seleccionar **Paste / Colar** do menu **Editar** do *browser* web.

ANEXO I GRUPOS DEFINIDOS ACTUALMENTE

Cada um dos números designa um grupo de bibliotecas:

- 0 - Formação
- 10 - BGUC
- 20 - Centros de Documentação
- 25 - FCDEF
- 30 - FDUC
- 40 - FEUC
- 50 - FFUC
- 60 - FLUC
- 70 - FMUC
- 80 - FPCE
- 90 - FCTUC
- 100 - Serv. Doc. HUC

ANEXO II OUTRAS ABREVIATURAS OU TERMOS (EM INGLÊS)

BHOLD = reservas efectuadas para “primeiro exemplar disponível”

BORROWER = utilizador que fez empréstimo

CHKINS = Devoluções

CHKOUTS = Requisições

CIRCULATION = Utilizado “Empréstimo”- conjunto das transacções

HOLDS = Reservas

HI/RECLL = Reservas sobre livros requisitados, que originam pedido de devolução antecipada

HOME LIBRARY = Biblioteca a que pertence o exemplar

LOC ou **LOCATION** = Biblioteca em que é feita uma transacção

NO STATISTICS ON THIS ACTIVITY

OVERDUE = atrasado

PATRON = utilizador

TRANSACTIONS = Conjunto de transacções de empréstimo (requisição, devolução, reservas, ...)

w/item - (with item) = com exemplares

ANEXO III
EXEMPLOS DE TABELAS ESTATÍSTICAS

1. OPÇÕES: Circ Activity → All activities → MTD → Item location → SUBMIT

- ✓ Todas as transacções de empréstimo – requisição, devolução, reservas, reservas com pedido de antecipação de devolução – desde o início do mês, por biblioteca a que pertence a obra. Número de cada tipo transacção e número total, e respectiva percentagem.

LOC	CHKOUTS	CHKINS	HOLDS	HI/RECLL	TOTAL #	PERCENT
hucsd	0	1	0	0	1	0.0%
uccan	73	69	0	0	142	4.2%
uccar	126	152	0	0	278	8.2%
uccb	128	76	0	0	204	6.0%
uccct	38	37	0	0	75	2.2%
uccec	159	136	0	0	295	8.7%
uccee	459	200	0	0	659	19.4%
uccei	270	95	0	0	365	10.8%
uccem	74	81	0	0	155	4.6%
ucceq	22	17	0	0	39	1.2%
uccma	3	1	0	0	4	0.1%
ucfed	103	81	0	0	184	5.4%
ucpce	459	530	0	0	989	29.2%
Total	1914	1476	0	0	3390	100.0%

2. OPÇÕES: : Circ Activity → Checkout → System → Location → SUBMIT

- ✓ Quantidade de Empréstimos e percentagem do total, desde o início do ano, em todas as bibliotecas do sistema.

CIRCULATION (CHECKOUT) STATISTICS		
ALL LOCATIONS		
	Jan-Jul, 06	
LOCATION	PERCENT	QTY
ILL Department	0.8%	129
UC Serv.Doc.Hospitais	0.1%	25
UC C Doc 25 Abril	0.0%	3
UC Arquivo	0.0%	1
UC Biblioteca Geral	1.5%	255
UC Bib Geral (B.Joanina)	0.0%	2
UCFCT Antropologia	6.8%	1131
UCFCT Arquitectura	7.6%	1270
UCFCT Botnica	4.1%	677
UCFCT Bioquimica	0.0%	1
UCFCT Cincias Terra	2.7%	457
UCFCT Eng.Civil	13.9%	2327
UCFCT Eng.Electrotcnica	10.6%	1764
UCFCT Eng.Informtica	6.9%	1149

CIRCULATION (CHECKOUT) STATISTICS		
ALL LOCATIONS		
	Jan-Jul, 06	
LOCATION	PERCENT	QTY
UCFCT Eng.Mecnica	4.2%	699
UCFCT Eng.Qumica	2.2%	373
UCFCT Fsica	0.0%	1
UCFCT Matematica	0.1%	18
UCFCT Qumica	0.0%	3
UCFCT Zoologia	0.0%	8
UC C Doc Europeia	0.0%	1
UC Enfermagem	0.0%	7
UC Centro Estudos Sociais	0.2%	31
UC Faculdade de Farmcia	0.1%	12
UC F C Desp Educ Fsica	7.1%	1187
UC Faculdade Economia	0.1%	21
UCFL I.E.Alemes	0.1%	9
UCFL I.Histria Arte	0.0%	6
UCFL Biblioteca Central	0.6%	94
UCFL I.E.Brasileiros	0.0%	8
UCFL I.E.Clssicos	0.1%	16
UCFL C.Lit.Portuguesa	0.0%	1
UCFL I.E.Cinematogrficos	0.0%	5
UCFL I.E.Espanhis	0.0%	5
UCFL I.E.Filosficos	0.0%	3
UCFL I.E.Geogrficos	0.0%	4
UCFL I.Hist Econ Social	0.0%	2
UCFL I.Hist Teoria Ideias	0.0%	8
UCFL I.Hist Exp Ultramarina	0.0%	2
UCFL I.Lng Lit Portuguesa	0.0%	1
UCFL I.E. Ingleses	0.0%	4
UCFL I.E.Italianos	0.0%	6
UCFL S Joaquim Carvalho	0.1%	12
UCFL I.E. Teatrais	0.0%	8
UCFL I.Jornalismo	0.0%	1
UCFL I.E.Norte-Americanos	0.0%	2
UC F Medicina Biblioteca Central	0.0%	3
UC Fac.Psic Cinc Educao	29.5%	4929
Error - don't delete	0.1%	16
Total	100.0%	16697

3. OPÇÕES: : Circ Activity → Filled → YTD → System → Home Library → SUBMIT

- ✓ Reservas satisfeitas, i.e. requisitadas pelo utilizador que reservou, desde o início do ano, por biblioteca detentora da obra

CIRCULATION (FILLED HOLDS) STATISTICS		
ALL LOCATIONS		
	Jan-Jul, 06	
HOME LIBR	PERCENT	QTY
UC Biblioteca Geral	16.7%	1
UCFCT Eng.Civil	16.7%	1
UCFCT Eng.Qumica	16.7%	1
UC C Doc Europeia	16.7%	1
UCFL Biblioteca Central	16.7%	1
UCFL C.Lit.Portuguesa	16.7%	1
Total	100.0%	6

4. OPÇÕES: : Circ Activity → Hourly → Items (Julh06) → SUBMIT

- ✓ Numero de exemplares requisitados em cada hora, cada dia do mês de Julho, e média por dia da semana. Cada tabela diz respeito a um terminal do sistema, pelo que o relatório é constituído por várias páginas. Neste caso diz respeito ao terminal 90 (FCTUC).

ITEMS CHECKED OUT (GROUP 90 Jul 06)																		
DAY	8am	9am	10am	11am	12pm	1pm	2pm	3pm	4pm	5pm	6pm	7pm	8pm	9pm	10pm	11pm	oth	TOTAL
3	0	2	2	8	4	1	4	1	20	4	0	0	0	0	0	0	0	46
5	0	4	0	2	5	0	13	7	5	4	0	0	0	0	0	0	0	40
6	0	0	0	6	4	0	11	4	6	4	3	2	0	0	0	0	0	40
7	0	0	8	8	1	0	10	28	35	15	2	3	0	0	0	0	0	110
10	0	3	0	6	0	1	15	4	11	5	1	0	0	0	0	0	0	46
11	0	0	7	9	5	0	8	8	16	0	5	2	0	0	0	0	0	60
12	0	3	4	1	4	0	3	9	6	8	9	5	0	0	0	0	0	52
13	0	1	4	2	1	0	5	5	2	7	6	0	0	0	0	0	0	33
14	0	0	6	36	2	0	18	10	12	10	2	2	0	0	0	0	0	98
17	0	11	3	2	0	0	6	34	15	4	5	0	0	0	0	0	0	80
18	0	2	6	4	16	11	31	0	8	2	5	1	0	0	0	0	0	86
19	0	2	16	17	1	0	32	8	17	4	3	0	0	0	0	0	0	100
20	0	84	71	17	5	0	3	6	90	26	1	3	0	0	0	0	0	306
21	0	9	13	9	8	0	13	25	36	71	2	1	0	0	0	0	0	187
TOTAL	0	121	140	127	56	13	172	149	279	164	44	19	0	0	0	0	0	1284
Total by day of week																		
Sun	0	0	0	0	0	0	0	0	0	0	0	0	0	0	0	0	0	0
Mon	0	16	5	16	4	2	25	39	46	13	6	0	0	0	0	0	0	172
Tue	0	2	13	13	21	11	39	8	24	2	10	3	0	0	0	0	0	146
Wed	0	9	20	20	10	0	48	24	28	16	12	5	0	0	0	0	0	192
Thu	0	85	75	25	10	0	19	15	98	37	10	5	0	0	0	0	0	379
Fri	0	9	27	53	11	0	41	63	83	96	6	6	0	0	0	0	0	395
Sat	0	0	0	0	0	0	0	0	0	0	0	0	0	0	0	0	0	0

5. OPÇÕES: : Circ Activity → Hourly → Patrons (Julh06)

✓ Idêntico ao anterior, mas neste caso referindo-se a utilizadores que requisitaram.

BORROWER ACTIVITY (GROUP 90 Jul 06)																		
DAY	8am	9am	10am	11am	12pm	1pm	2pm	3pm	4pm	5pm	6pm	7pm	8pm	9pm	10pm	11pm	oth	TOTAL
3	0	1	2	6	2	1	4	1	12	3	0	0	0	0	0	0	0	32
5	0	2	0	2	3	0	9	5	5	4	0	0	0	0	0	0	0	30
6	0	0	0	4	2	0	6	2	6	3	3	1	0	0	0	0	0	27
7	0	0	2	5	1	0	7	12	17	7	2	2	0	0	0	0	0	55
10	0	2	0	4	0	1	10	2	6	3	1	0	0	0	0	0	0	29
11	0	0	3	2	1	0	7	5	9	0	3	2	0	0	0	0	0	32
12	0	1	4	1	4	0	2	6	4	5	6	3	0	0	0	0	0	36
13	0	1	2	2	1	0	4	3	1	3	2	0	0	0	0	0	0	19
14	0	0	3	5	2	0	7	6	7	6	2	1	0	0	0	0	0	39
17	0	2	2	2	0	0	3	7	7	3	3	0	0	0	0	0	0	29
18	0	2	4	2	2	4	6	0	4	1	2	1	0	0	0	0	0	28
19	0	1	5	6	1	0	9	4	7	3	3	0	0	0	0	0	0	39
20	0	10	11	5	3	0	2	3	14	6	1	2	0	0	0	0	0	57
21	0	4	2	2	2	0	5	5	13	14	2	1	0	0	0	0	0	50
TOTAL	0	26	40	48	24	6	81	61	112	61	30	13	0	0	0	0	0	502
Total by day of week																		
Sun	0	0	0	0	0	0	0	0	0	0	0	0	0	0	0	0	0	0
Mon	0	5	4	12	2	2	17	10	25	9	4	0	0	0	0	0	0	90
Tue	0	2	7	4	3	4	13	5	13	1	5	3	0	0	0	0	0	60
Wed	0	4	9	9	8	0	20	15	16	12	9	3	0	0	0	0	0	105
Thu	0	11	13	11	6	0	12	8	21	12	6	3	0	0	0	0	0	103
Fri	0	4	7	12	5	0	19	23	37	27	6	4	0	0	0	0	0	144
Sat	0	0	0	0	0	0	0	0	0	0	0	0	0	0	0	0	0	0

6. OPÇÕES: : Circ Activity → Title → SUBMIT

✓ Escolheu-se, no ecrã a seguir reproduzido, listagem de títulos com um mínimo de 10 transacções , sem limite máximo, de todos os registos existentes na base:

Circulation Statistics by Title

To be listed, a title must have at least this many transactions:

To be listed, a title must have at most this many transactions:

Minimum record number:

Maximum record number:

Use the above record range or choose a review file: **Cur Recs**

Cincias Bsicas 161

Cincias da Vida 64

Engenharia, Arquitectura e Cincias da Terra 106

Cincias da Sade

- ✓ Resultou uma tabela com os títulos (Title) número de exemplares (Items), o número de transacções desde o início do ano (YTDCIRC) e do ano anterior (LYRCIRC), o número de empréstimos (Chkout), o uso interno (INTL USE) e o total. São várias páginas de que se reproduz só a inicial e final:

Circulation Statistics by Title (b1000000-1768007, m:10, M:99999)								
Title	Items	YTDCIRC	LYRCIRC	Chkout	INTL USE	COPY USE	IUSE3	Total
Fluid transients / E. Benjamin Wylie and Victor L. Streeter.	6	9	0	13	2	0	0	15
Electromagnetics with applications / John D. Kraus.	4	24	0	24	0	0	0	24
Unix systems programming : communication, concurrency, and threads / Kay A. Robbins, Steven Robbins.	2	10	0	10	0	0	0	10
Database systems : the complete book / Hector Garcia-Molina, Jeffrey D. Ullman, Jennifer Widom.	2	6	0	11	0	0	0	11
Algae / G. S. West.	2	10	0	10	0	0	0	10
Shame : interpersonal behavior, psychopathology, and culture / ed. by Paul Gilbert, Bernice Andrews.	1	10	0	14	0	0	0	14
Microelectronic circuits / Adel S. Sedra.	4	12	0	12	0	0	0	12
Career information, career counseling, and career development / Duane Brown.	1	8	0	11	0	0	0	11
Alternating current machines / M. G. Say.	1	4	0	10	0	0	0	10
Practical building conservation : english heritage technical handbook / John Ashurst, Nicola Ashurst.	5	10	0	15	0	0	0	15
Transmission lines for communications with CAD programs / C. W. Davidson.	2	12	0	12	0	0	0	12
Narrative means to therapeutic ends / Michael White, David Epston.	1	8	0	11	0	0	0	11
Understanding earth / Frank Press, Raymond Siever.	7	8	0	14	0	0	0	14
Ego development / Jane Loevinger ; with the assistance of Augusto Blasi.	1	4	0	13	0	0	0	13
Emotion in psychotherapy : affect, cognition, and the process of change / Leslie S. Greenberg, Jeremy D. Safran.	1	11	0	17	0	0	0	17
Principles of electronic materials and devices / S. O. Kasap.	1	20	0	20	0	0	0	20
Qumica / Raymond Chang.	2	7	0	10	0	0	0	10
Eduardo Souto Moura / ed. by Luiz Trigueiros ; texts Antnio Angelillo and Paulo Pais ; phot. Luis Ferreira Alves..	2	23	0	24	0	0	0	24
Redes de energia elctrica uma anlise sistmica / Jos Pedro Sucena Paiva.	2	13	0	13	0	0	0	13
Termodinmica e propriedades termofisicas / Llio Quaresma Lobo, Abel Gomes Martins Ferreira.	5	10	0	10	0	0	0	10
Genes on the couch: explorations in evolutionary psychotherapy/ ed. by Paul Gilbert and Kent G. Bailey.	1	9	0	11	0	0	0	11
Organizao e projeto de computadores / David A. Patterson, John L. Hennessy	3	17	0	25	0	0	0	25
Total	348	1013	0	1263	2	0	0	1265

7. OPÇÕES: : Circ Activity → Patrons → Patron type → SUBMIT

- ✓ Número de Utilizadores, quantos detêm exemplares (w/ items), por tipo de utilizador, referindo médias e percentagens, atrasos e multas, se existirem, em todos o sistema

PATRONS THAT HAVE ITEMS (25 Jul 06)									
#	Patron type	patrons	w/items	% w/items	# items	avg/patron	# odues	# w/fines	fines
0	Geral (Externo)	367	6	1.6	11	1.8	5	0	0.00
1	Docente/Investigador UC	1547	279	18.0	1624	5.8	119	0	0.00
2	Aluno UC(Pos-Grad/Mestr/Dout)	3883	149	3.8	359	2.4	78	0	0.00
3	Aluno UC (Lic/Intercambio)	15732	135	0.9	210	1.6	105	0	0.00
4	Funcionario UC	1180	7	0.6	17	2.4	4	0	0.00
10	Grupo Institucional	4	2	50.0	20	10.0	1	0	0.00
13		2	0	0.0	0	0.0	0	0	0.00
15	Servios da Biblioteca	5	1	20.0	1	1.0	0	0	0.00
20	Util. institucional(Externo)	21	1	4.8	2	2.0	0	0	0.00
30	ILL Library	30	1	3.3	1	1.0	1	0	0.00
100		2	0	0.0	0	0.0	0	0	0.00
	Total	22773	581	2.6	2245	3.9	313	0	0.00

8. OPÇÕES: Circ Activity → Patrons → Item type → SUBMIT

- ✓ Número de exemplares requisitados, atrasados, penalizações e multas por cada uma das categorias de empréstimo, em todos o sistema

ITEMS CHECKED OUT BY ITEM TYPE					
#	Item type	#chkedout	#overdue	#fines	fines
0	Emprestimo Livre	2233	983	728	0.00
1	Emprestimo Curto	6	6	5	0.00
5	Emprestimo nao autorizado	5	3	2	0.00
15	ILL Monografias	1	0	0	0.00
	Total	2245	992	735	0.00

9. OPÇÕES: Circ Activity → Patrons → Location → SUBMIT

- ✓ Número de exemplares requisitados, atrasados, penalizações e multas por cada uma das categorias de empréstimo, por biblioteca a que pertencem os exemplares

ITEMS CHECKED OUT BY ITEM LOCATION					
#	Location	#chkedout	#overdue	#fines	fines
2	UC Serv.Doc.Hospitais	2	2	0	0.00
5	UC Biblioteca Geral	4	3	2	0.00
8	UCFCT Antropologia	189	114	8	0.00
9	UCFCT Arquitectura	88	60	28	0.00
10	UCFCT Botanica	189	43	57	0.00
12	UCFCT Cincias Terra	67	54	44	0.00
13	UCFCT Eng.Civil	556	435	318	0.00
14	UCFCT Eng.Electrotcnica	360	18	33	0.00
15	UCFCT Eng.Informtica	273	76	101	0.00
16	UCFCT Eng.Mecnica	126	52	51	0.00
17	UCFCT Eng.Qumica	35	2	0	0.00
20	UCFCT Matemtica	5	2	1	0.00
27	UC Centro Estudos Sociais	1	0	0	0.00
29	UC F C Desp Educ Fsica	71	38	30	0.00
36	UCFL Biblioteca Central	1	0	0	0.00
65	UC Fac.Psic Cinc Educao	278	93	62	0.00
	Total	2245	992	735	0.00

10. OPÇÕES: cross-tab → Circulation Crosstab → Checkout → Month to Date → Term → Location → Ptype → terminal 90 → SUBMIT

- ✓ Empréstimos parciais e totais, por tipo de utilizador e por biblioteca, desde o início do mês no terminal 90 (FCTUC). As linhas respeitam às bibliotecas e as colunas aos tipos de utilizadores.

Crosstab									
Report for TERMINAL(S) 90:									
Check-Outs		Created on 24-07-06						01-07-06 -> current	
		P TYPE							
		Aluno UC (Lic/Intercambio)	Aluno UC (Pos- Grad/Mestr/Dout)	Docente/Investigador UC	Funcionário UC	Geral (Externo)	Serviços da Biblioteca	Util. Institucional (Externo)	TOTAL
LOCATIO N	UCFCT Antropologia	30	1	42	0	0	0	0	73
	UCFCT Arquitectura	41	44	30	0	0	0	0	115
	UCFCT Botânica	5	0	114	8	0	0	0	127
	UCFCT Ciências Terra	24	7	5	0	2	0	0	38
	UCFCT Eng.Civil	58	53	22	9	0	0	2	144
	UCFCT Eng.Electrotécnica	62	32	326	0	0	1	0	421
	UCFCT Eng.Informática	100	15	150	2	0	0	0	267
	UCFCT Eng.Mecânica	37	14	23	0	0	0	0	74
	UCFCT Eng.Química	14	0	8	0	0	0	0	22
	UCFCT Matemática	1	2	0	0	0	0	0	3
	TOTAL	372	168	720	19	2	1	2	1284

11. OPÇÕES: OPÇÕES: cross-tab → Circulation Crosstab → Checkout → Month to Date → System → PTYPE → HOME LIBR → SUBMIT

- ✓ Obtém-se uma tabela idêntica à anterior mas que engloba as bibliotecas do sistema, refere as bibliotecas possuidoras das obras (e não aquelas em que houve transacção por exemplo na formação em EIB em que foram transaccionadas obras de outras bibliotecas). Também houve alteração no formato da tabela escolhendo-se para as linhas o tipo de utilizador e para as colunas a biblioteca.

Check-Outs

Created on 25-07-06

01-07-06 -> current

		HOME LIBR																	
P TYP E	Erro r- don' t dele te	UC Bibliote ca Geral	UC FC Des p Edu c Físi ca	UC Fac.Psi c Ciênc Educaç ão	UCFCT Antropolo gia	UCFCT Arquitect ura	UCFCT Bioquím ica	UCFC T Botâni ca	UCFC T Ciênci as Terra	UCFC T Eng.Ci vil	UCFCT Eng.Electrotéc nica	UCFCT Eng.Informá tica	UCFCT Eng.Mecâ nica	UCFCT Eng.Quím ica	UCFCT Matemát ica	UCFL Bibliote ca Central	No Bran ch	TOT L	
	Aluno UC (Lic/Intercambio)	3	0	40	130	26	36	1	8	30	53	71	102	46	15	0	16	0	577
	Aluno UC(Pos- Grad/Mestr/Dout)	0	16	41	232	0	62	0	0	3	48	29	15	17	0	5	5	0	473
	Docente/Investig ador UC	0	2	16	101	41	31	0	115	7	57	368	162	22	7	0	0	0	929
	Funcionario UC	0	0	0	6	0	0	0	8	0	10	0	2	0	0	0	0	0	26
	Geral (Externo)	0	0	0	9	0	0	0	0	2	0	0	0	0	0	0	0	0	11
	Servi{u00E7}os da Biblioteca	0	0	0	0	0	0	0	0	0	0	1	0	0	0	0	0	0	1
	Util. institucional(Ext erno)	0	0	0	4	0	0	0	0	0	14	0	0	0	0	0	0	0	20
	TOTAL	3	18	97	482	67	129	1	131	42	182	469	281	85	22	5	21	2	2037

