

**Apresentamos a ClinicalKEY™ da Elsevier**

**A pesquisa mais inteligente e as respostas mais rápidas  
para as suas questões médicas.**

**CLINICAL KEY™**  
*beta*

**Smarter search. Faster answers.**

## As pesquisas Clínicas têm três requisitos fundamentais

A investigação exaustiva, apoiada em inquéritos realizados a mais de 2000 médicos, identificou **3 requisitos fundamentais** para a pesquisa de informação clínica:

- **Exaustiva:** Os médicos, frequentemente verificam várias fontes, para ter a certeza de que recolhem toda a informação relevante, pois nem todos os motores tradicionais são abrangentes e oferecem respostas em profundidade.
- **Fiável:** Os médicos, repetidamente, reverificam as respostas obtidas, pois nem todos os motores tradicionais são fiáveis..
- **Rápida:** Os médicos desperdiçam tempo à procura de informação clinicamente relevante, pois nem todos os motores de pesquisa tradicionais permitem uma resposta clínica rápida.

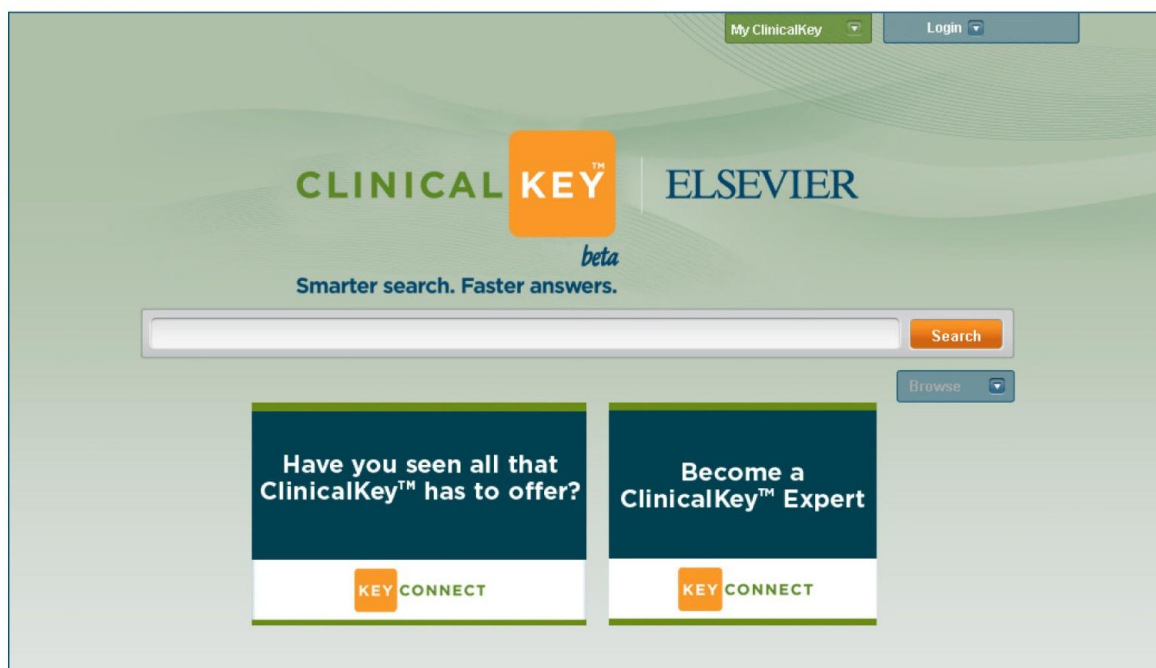
**Os motores de pesquisa clínica convencionais, satisfazem alguns destes requisitos básicos, no entanto, nenhum satisfaz os três em simultâneo.**

Para proporcionar ao paciente a melhor assistência, é necessário que os médicos disponham de acesso à melhor fonte de informação clínica



Smarter search. Faster answers.

## Para além do convencional ClinicalKEY responde a todas necessidades



ClinicalKEY não é uma plataforma de pesquisa médica convencional. É uma plataforma de conhecimento clínico, desenhado especificamente para satisfazer os três requisitos chave da pesquisa clínica:

- **Exaustivo:** A ClinicalKEY recupera respostas da mais vasta coleção de recursos clínicos, incluindo todas as especialidades clínicas e cirúrgicas – mais que qualquer outro motor de pesquisa clínico
- **Fiável:** A ClinicalKEY dá acesso a informação clínica da Elsevier em que os médicos podem confiar, conduzindo a menos erros clínicos
- **Rapidez de Resposta:** As respostas clínicas mais relevantes, apresentadas segundo a sua relevância e pertinência clínica, de todas as fontes online, reduzem o tempo de pesquisa, que pode ser empregue no tratamento dos pacientes

E também

- **Intuitiva:** A ClinicalKEY está alinhada com os fluxos de trabalho dos médicos, apresentando respostas clinicamente mais relevantes que todos os outros motores de pesquisa, reduzindo o tempo de pesquisa

## Rapidez de Resposta—*Smart Content* para pesquisas mais rápidas, relevantes e inteligentes

ClinicalKEY é a única ferramenta clínica com *Smart Content* (Conteúdo Inteligente), assegurando que as respostas apresentadas são, clinicamente, mais relevantes que as apresentadas por outros motores de pesquisa

- O *Smart Content* é criado quando o conteúdo pesquisável é mapeado para uma taxonomia, classificando o significado dos termos no seu contexto
- A ClinicalKey cria o *Smart Content* clínico, mapeando os conteúdos dos artigos, capítulos e vídeos na taxonomia proprietária da Elsevier: EMMeT (Elsevier Merged Medical Taxonomy)
- A EMMeT refina e combina várias taxonomias mais genéricas e abrangentes, de modo a criar uma única taxonomia, clinicamente mais útil
- A EMMeT entende o significado dos conteúdos pesquisáveis, permitindo à ClinicalKEY descobrir conteúdos relacionados, que escapariam a motores de pesquisa convencionais
- O *Smart Content* assegura que a ClinicalKEY está adaptada às necessidades dos médicos

### O que é a EMMeT ?

#### A EMMeT é uma taxonomia proprietária e única à Elsevier

- Baseada na UMLS (Sistema Unificado de Linguagem Médica), integra vários vocabulários controlados incluindo:

MeSH      SNOMED CT      RxNorm      ICD-9

- Exaustiva, incluindo mais de 250,000 conceitos clínicos nucleares e mais de 1 milhão de sinónimos
- Constantemente controlada e gerida por uma equipa dedicada de especialistas de informação médica da Elsevier
- Desenhada para as necessidades únicas dos utilizadores dos produtos da Elsevier
- Sendo uma ontologia em evolução permanente, suporta relações como “fármaco que trata patologia...” ou “sintoma da patologia...”
- EMMeT evolui constantemente assegurando que a ClinicalKEY identifica sempre as respostas mais relevantes



Smarter search. Faster answers.

## Relações Captadas pela EMMeT

A tabela seguinte mostra as complexas relações entre termos clínicos incorporados pela EMMeT

Campo de conceitos	Exemplo
Termo preferido	Cirurgia de derivação em artéria coronária
Tronco	Procedimentos
Sinónimos (calão e termos médicos)	CABG: <i>anastomosis</i> de derivação para revascularização cardíaca
Relações matriz	Procedimentos de cirurgia vascular
Relações derivadas	Derivação de três artérias coronárias
Códigos mapeados de UMLS (se houver)	ICD-9CM-2010, 36.1
Tipo de relação	Exemplo
Tratamento utilizado na patologia	O <i>bypass</i> coronário utiliza-se como procedimento de tratamento para: <ul style="list-style-type: none"><li>• Síndrome coronário agudo</li><li>• Infarto de miocárdio agudo</li><li>• Angina de peito</li></ul>
A patologia dispõe de fármaco	A síndrome coronária aguda dispõe de fármaco: <ul style="list-style-type: none"><li>• Aspirina</li><li>• Lovastatina</li><li>• Enalapril</li></ul>

- A EMMeT evolve constantemente assegurando que a ClinicalKEY identifica sempre as respostas mais relevantes

“O *Smart Content* da Elsevier foi desenhado para entender o imenso número de relações entre os conceitos clínicos. A organização hierárquica destas relações, garante que a ClinicalKEY oferece resultados concretos e totalmente orientados às pesquisas dos médicos”.

—David Goldmann, MD, Vice President, Editor-in-Chief, First Consult



Smarter search. Faster answers.

## Exaustiva e Fiável

ClinicalKEY apresenta respostas a partir da maior coleção de recursos clínicos — muito mais ampla que qualquer outro motor de pesquisa clínica convencional

- Recursos que abarcam todas as especialidades médicas e cirúrgicas e que procedem de uma única fonte online
- Com a ClinicalKEY, terá sempre a segurança de estar a aceder a todas as respostas mais atualizadas e baseadas em evidência

Todos os periódicos sobre medicina e cirurgia da Elsevier (400+)	✓
Todos os livros de referência sobre medicina e cirurgia da Elsevier (400+)	✓
Todos os <i>Clinics of North America</i> sobre medicina e cirurgia	✓
Todos os tópicos da First Consult	✓
Todo o conteúdo da Procedures Consult e multimédia associada	✓
Todo o conteúdo vídeo da Elsevier relacionado com procedimentos médicos e cirúrgicos (2,500++)	✓
Todas as monografias sobre fármacos da Gold Standard	✓
Todos os Vídeos e Imagens relacionados de todos os associados da Elsevier	✓

- A Clinical Key também facilita o acesso a:
  - Periódicos (e outras fontes) de terceiros
  - *Guidelines*
  - Informação para educação do paciente, publicada pela Elsevier e outros
  - MEDLINE completa
  - Testes clínicos integralmente indexados

## Elsevier é o maior fornecedor de informação clínica e médica

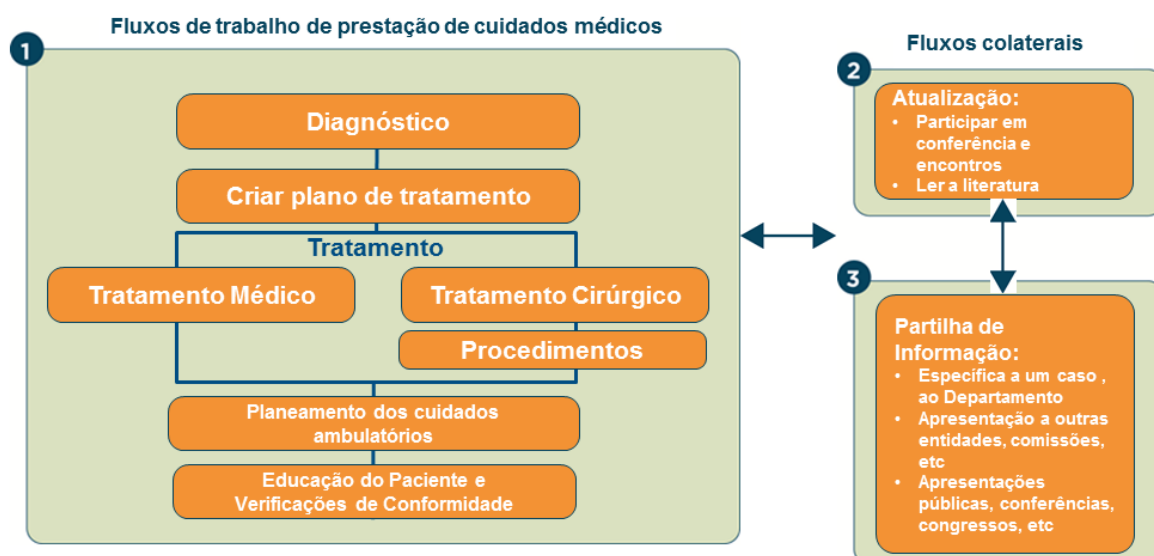
- Permite o acesso aos periódicos com maior fator de impacto, como *The Journal of the American College of Cardiology* e *The Lancet* e a livros, desde o *Cecil Textbook of Medicine* até ao *Braunwald's Heart Disease*



Smarter search. Faster answers.

## Intuitivo — Respostas mais rápidas para tudo

Na prática clínica diária, os médicos participam em três fluxos de trabalho, todos eles exigindo um acesso rápido a respostas clínicas exaustivas e fiáveis



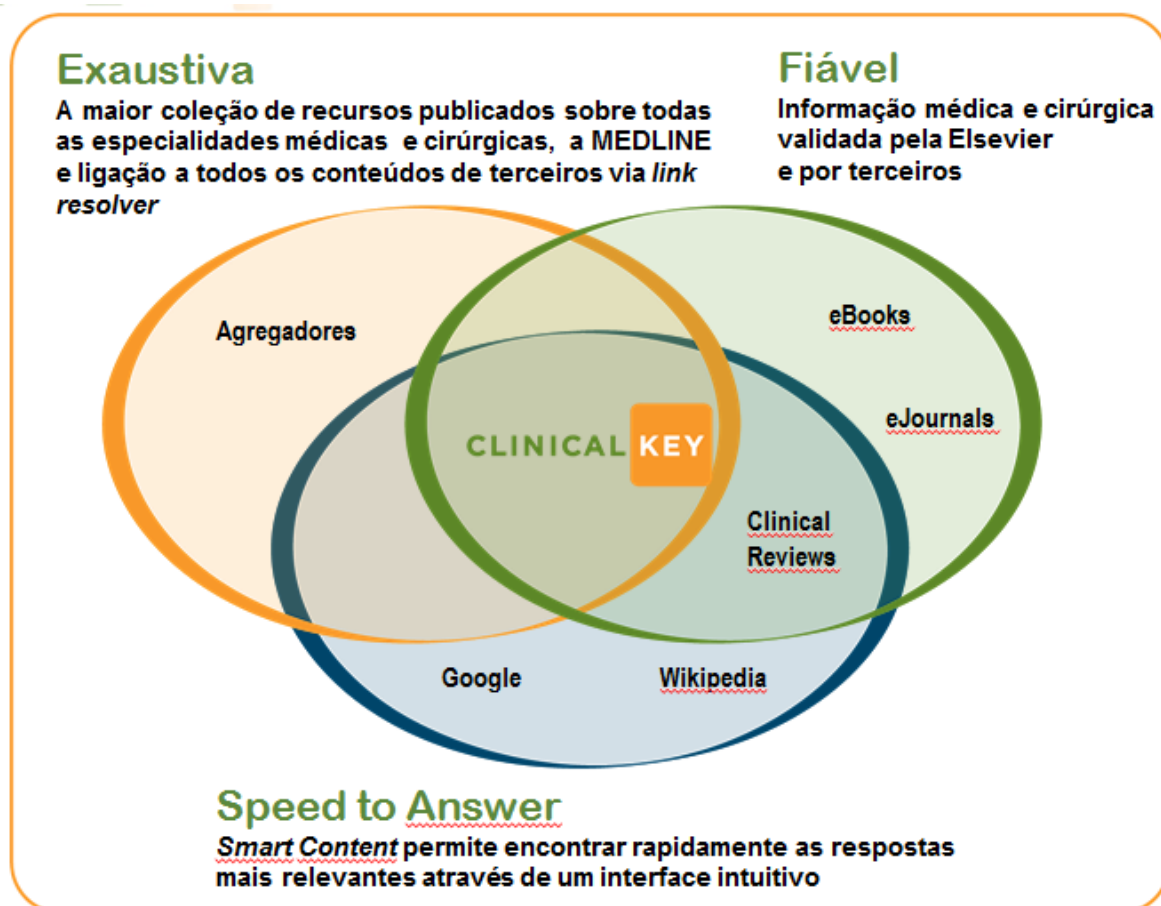
- A ClinicalKEY está em sintonia com os fluxos de trabalho dos clínicos, evidenciando os resultados clinicamente mais relevantes, mais depressa que qualquer outro motor de pesquisa
- A ClinicalKEY oferece aos seus utilizadores a informação clínica mais relevante, precisa e rápida como nunca antes foi possível

ClinicalKey dispõe de ferramentas de análise que uso que permitem avaliar o retorno no investimento



## ClinicalKEY — Informação Clínica à velocidade a que é necessária

Ao satisfazer os três requisitos chave da pesquisa clínica, a ClinicalKEY desempenha um papel único no conjunto de fontes de informação médicas e é um ativo essencial da sua instituição.



Para mais informações, contate-nos



☎ 218 471 330  
info@lusodoc.pt

**CLINICAL KEY**  
beta

Smarter search. Faster answers.