



Escola Nacional de Saúde Pública
Universidade Nova de Lisboa

Seminário Luso-Brasileiro

Saúde da Comunidade | Sistemas de Informação de Apoio à Decisão

Agenda21 Local pós Rio+20

Sonia Maria Viggiani Coutinho

Lisboa, 09 de outubro de 2012.

Processos de Agenda 21

- **Agenda 21 Local Município São Paulo –1994 - 1996**
- Agenda 21 Brasileira - 1997 – 2002
- Agenda 21 Estadual São Paulo – 2002

Processo Agenda 21 Local São Paulo

- Compromisso assumido pelo Prefeito de São Paulo, no Fórum Global sobre Meio Ambiente, em consonância com as resoluções da Rio-92.
- Coordenado pela Secretaria Municipal do Verde e do Meio Ambiente - SVMA, com mobilização do poder público municipal, das outras esferas do governo e dos setores sociais.
- Envolveu-se a sociedade civil, por meio de oficinas de trabalho, seminários e reuniões promovidas pelo CADES.

Fonte: KOHLER, 2003

Desenvolvimento Urbano

1. Uso e ocupação do solo
2. Habitação
3. Transporte e trânsito

Desenvolvimento Social

1. Combate à pobreza
2. Ação pela mulher visando um desenvolvimento sustentável
3. Infância e juventude no desenvolvimento sustentável
4. Educação formal e qualificação profissional
5. A educação ambiental como instrumento das Políticas públicas de gestão ambiental
6. Cultura e meio-ambiente
7. Proteção e promoção das condições da saúde humana

Qualidade ambiental

1. Recursos hídricos
2. Resíduos sólidos
3. Substâncias perigosas
4. Poluição
5. Áreas verdes

Estrutura econômica e Administrativa

1. Finanças públicas
2. Recursos humanos
3. Estrutura administrativa
4. Defesa civil

Agentes Públicos + Atores Sociais



➤ Grupo Executivo

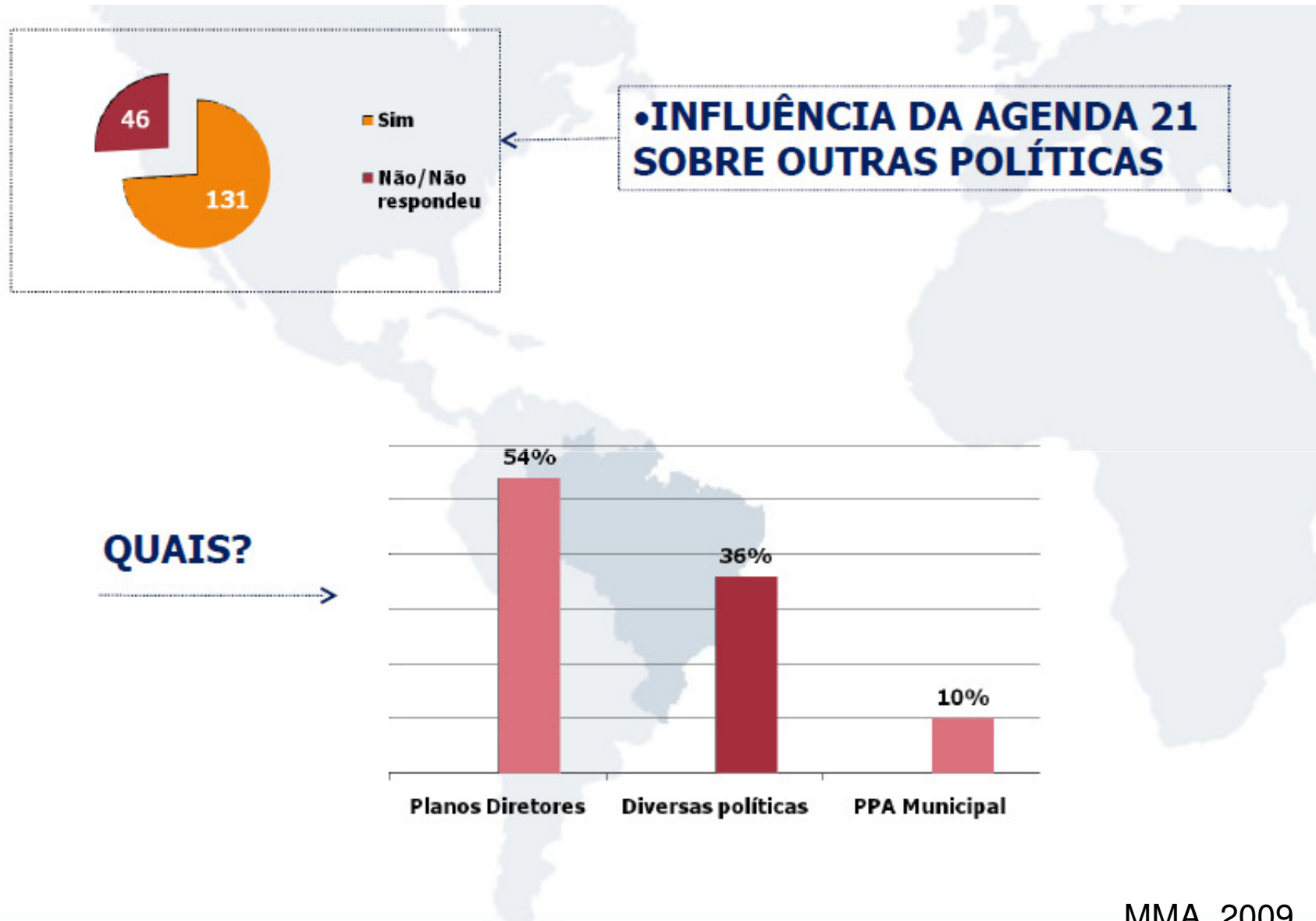
- **Grupo de trabalho Intersecretarial** – 21 órgãos e secretarias municipais
- **Grupos de trabalhos internos** de cada secretaria – documentos técnicos setoriais
 - **27 reuniões gerais** dos grupos intersecretariais – preparação e apresentação dos documentos temáticos
- **08 debates** – sensibilização e aprofundamento de temas fundamentais junto a agentes públicos municipais
- **Comissão de sistematização** - Cerca de 17 documentos foram sistematizados e condensados – elaboração documento proposta

➤ Grupos Executivo + CADES + Ongs

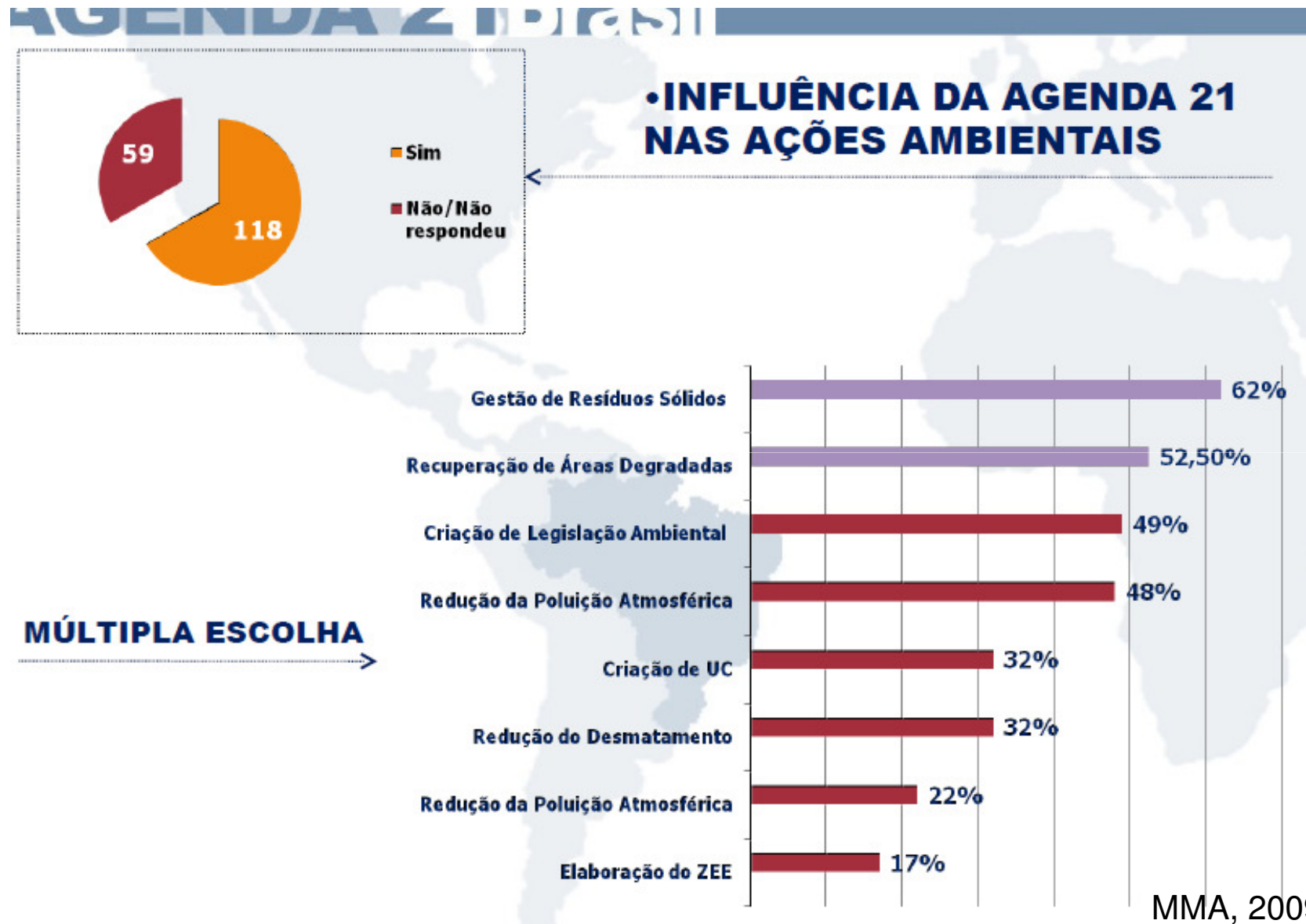
- **Workshop “ Agenda 21 Local e a Produção do Espaço Urbano”** , 60 representantes da sociedade civil e instituições governamentais. Coordenados por membros de Universidades, Centrais Sindicais, SENAI, Câmara Municipal, OAB, e Organizações não Governamentais
- **Documento – Síntese das Discussões.**
- **elenco de diagnósticos, prioridades e propostas de ação.**

DIFICULDADES	FACILIDADES
Descontinuidade com mudança de Secretário do Meio Ambiente.	Apoio e credibilidade na proposta de profissionais de algumas Secretarias.
Falta de recursos financeiros para apoio logístico.	Trabalho integrado da Equipe da Divisão de Políticas Públicas, da SVMA.
Pouca divulgação na mídia.	Apoio do Secretário e dos técnicos do 1º escalão da SVMA.
Pouco interesse da comunidade.	Autonomia e coordenação do grupo responsável para viabilizar o processo.
Falta de apoio dos Governos Estadual e Federal.	Consenso da comunidade para estabelecer prioridades.
Dificuldade em coordenação de um processo de participação e articulação.	Repercurssões da Rio-92 e da ECOURBS, para aquecer as discussões internas.
Dificuldade no avanço das discussões no CADES, pois este nasceu em um Governo sem tradição democrática.	Vontade política no início do processo.

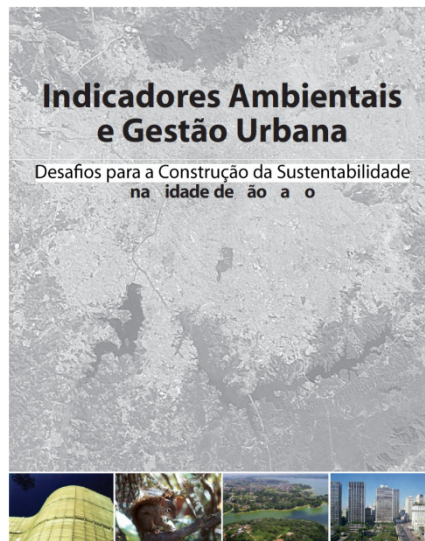
Fonte: KOHLER, 2003



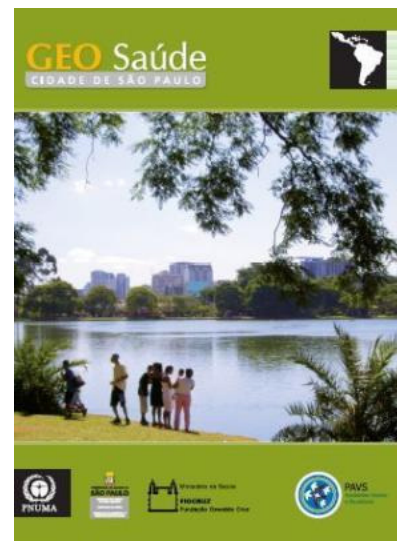
MMA, 2009



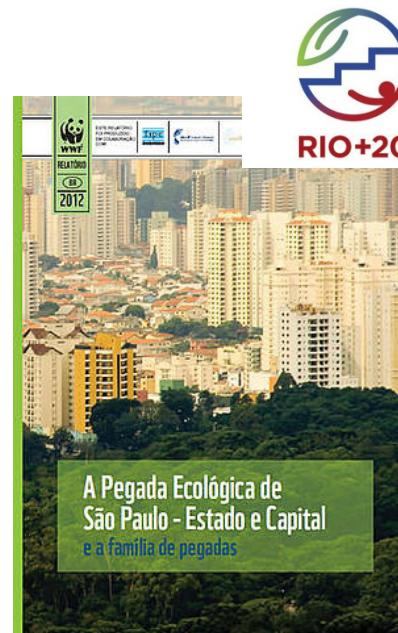
Programas SVMA



(2008)



(2008)



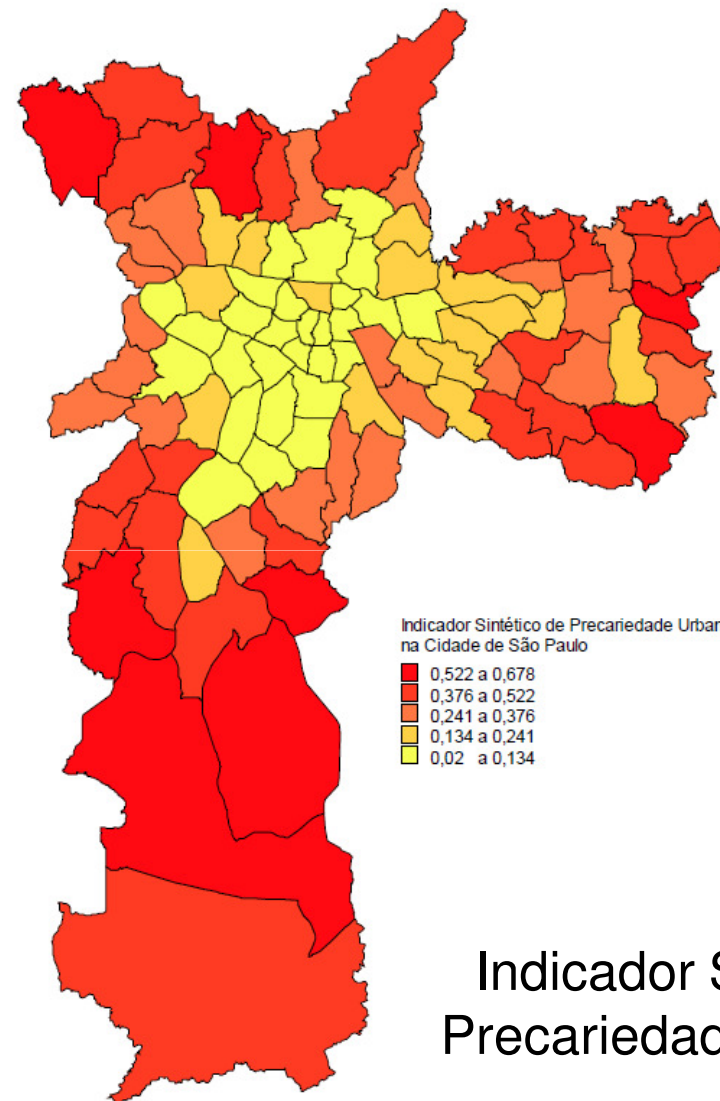
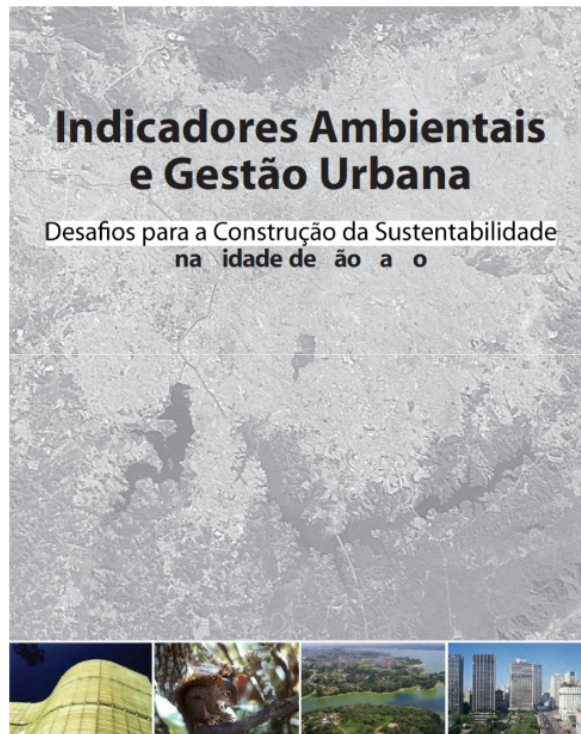
(2011)



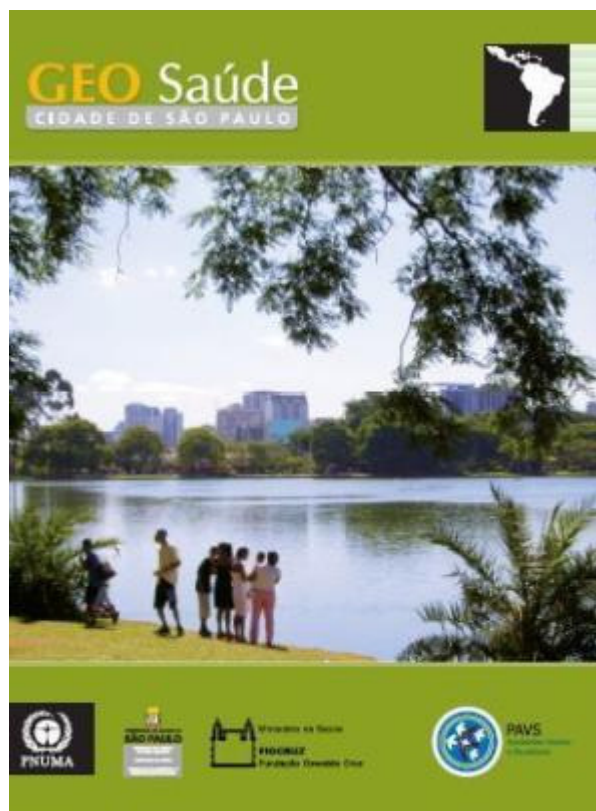
(2012)



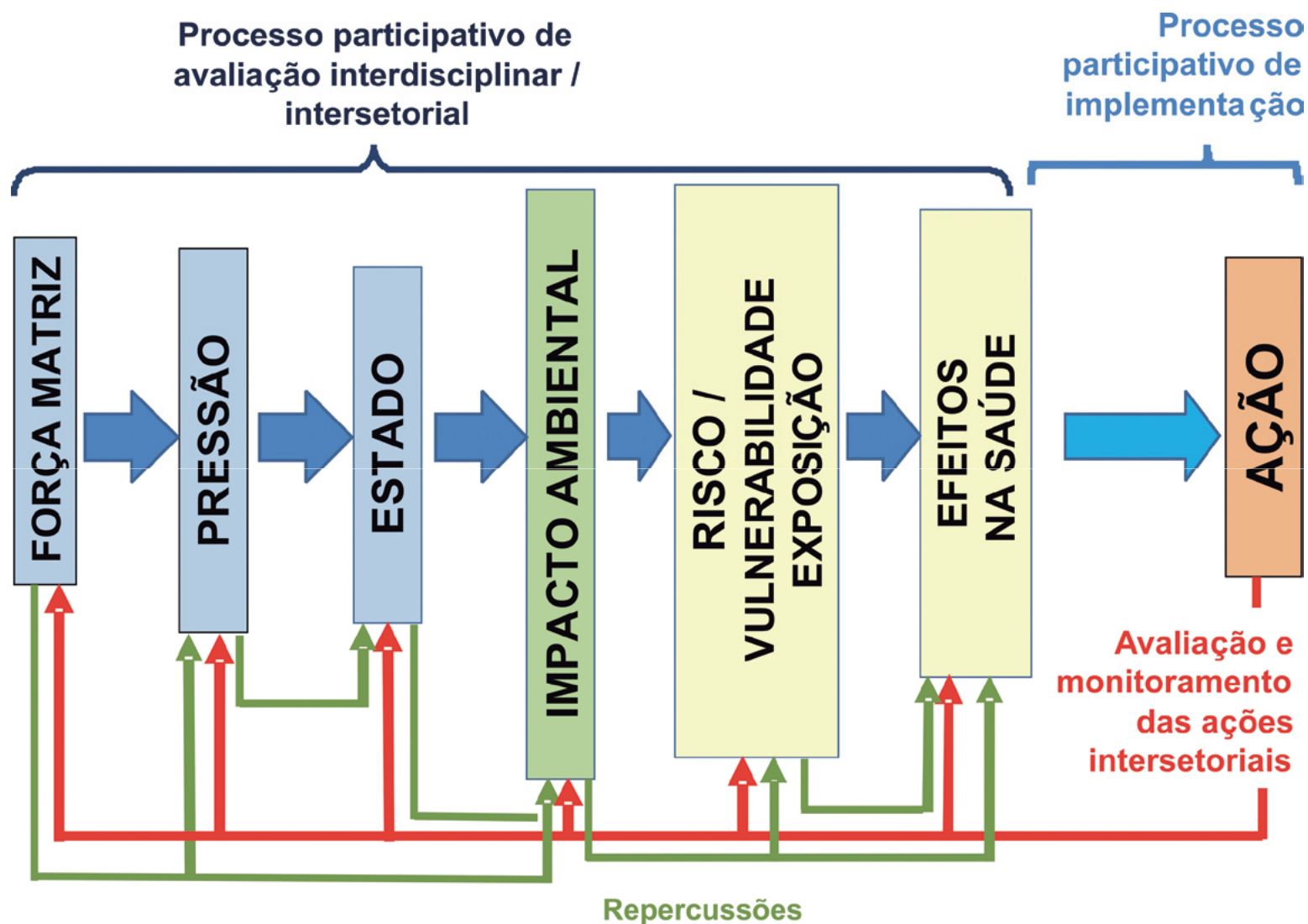
Secretaria do Verde e do
Meio Ambiente do Município de São Paulo (SVMA)
e Centro de Estudos da Metrópole (CEM).
Segunda geração de produtos vinculados ao
processo GEO Cidades
(Global Environmental Outlook), metodologia de
avaliações urbano-ambientais para conhecimento
da dinâmica das cidades e seus ambientes.
Base no relatório GEO Cidade de São Paulo –
lançado em 2004 pela SVMA,
Instituto de Pesquisas Tecnológicas (IPT).



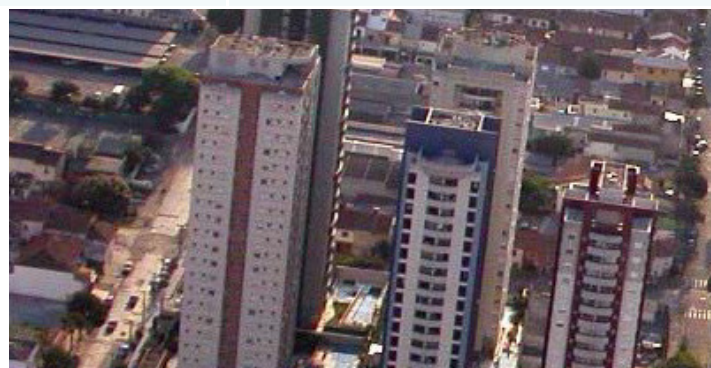
Indicador Sintético
Precariedade Urbana



Secretaria do Verde e do Meio Ambiente, da Saúde e de Assistência e Desenvolvimento Social da cidade de São Paulo, em parceria com o Programa das Nações unidas para o Meio Ambiente (PNUMA), Fundação Instituto Osvaldo Cruz (Fiocruz) e outras entidades.

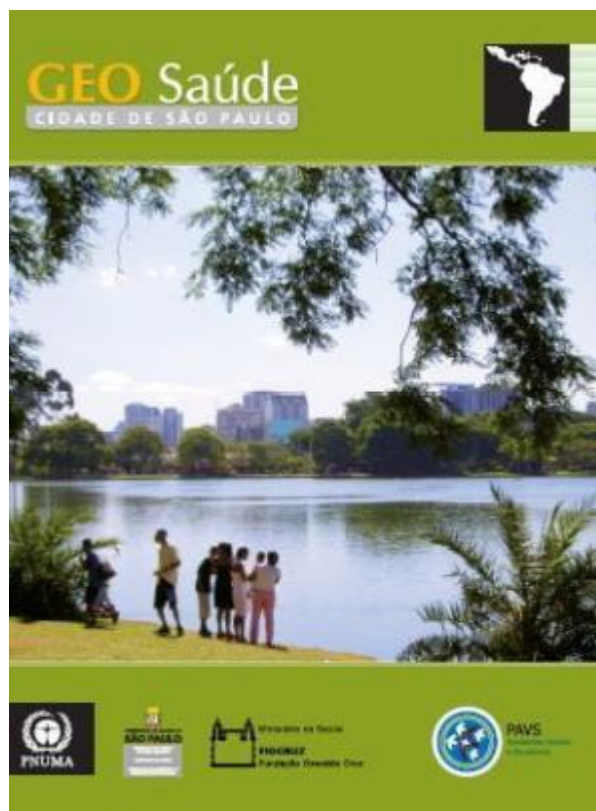


MSP	1991	2009
População	9.646.185 (IBGE, 1991)	11 253 503 (IBGE, 2010)
Taxa Mortalidade Geral/1000 habitantes	6,52 SEADE (1991)	6,02 (SEADE 2010)
Taxa Mortalidade Infantil/1000 nascidos vivos	26,03 SEADE (1991)	11,51 (SEADE 2010)
Densidade Demográfica	6.773 hab/km ²	7.383 hab/Km ²



Fonte: Fundação Sistema Estadual de Análise de Dados - SEADE Informações dos Municípios Paulistas IMP

IBGE - Censos Demográficos 1980, 1991, 2000 e 2010



O relatório é um estudo piloto desenvolvido do *Programa Ambientes Verdes e Saudáveis: construindo políticas públicas integradas na cidade de São Paulo*.

Abordagem Integrada Saúde-Ambiente
para:

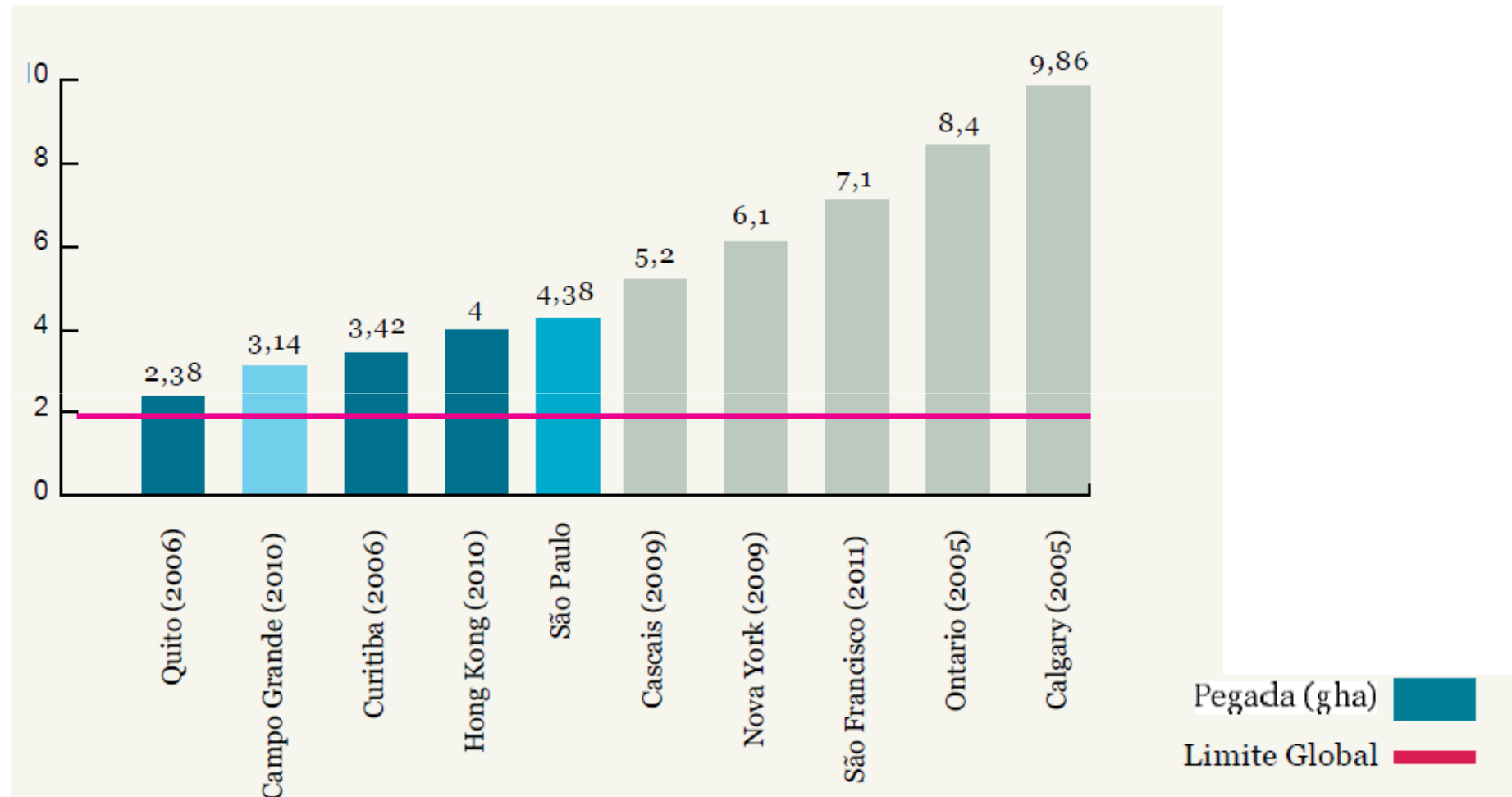
Diagnósticos integrados e eficazes,

Definir e desenvolver políticas públicas integradas e mais efetivas de promoção da qualidade de vida e de saúde da população.



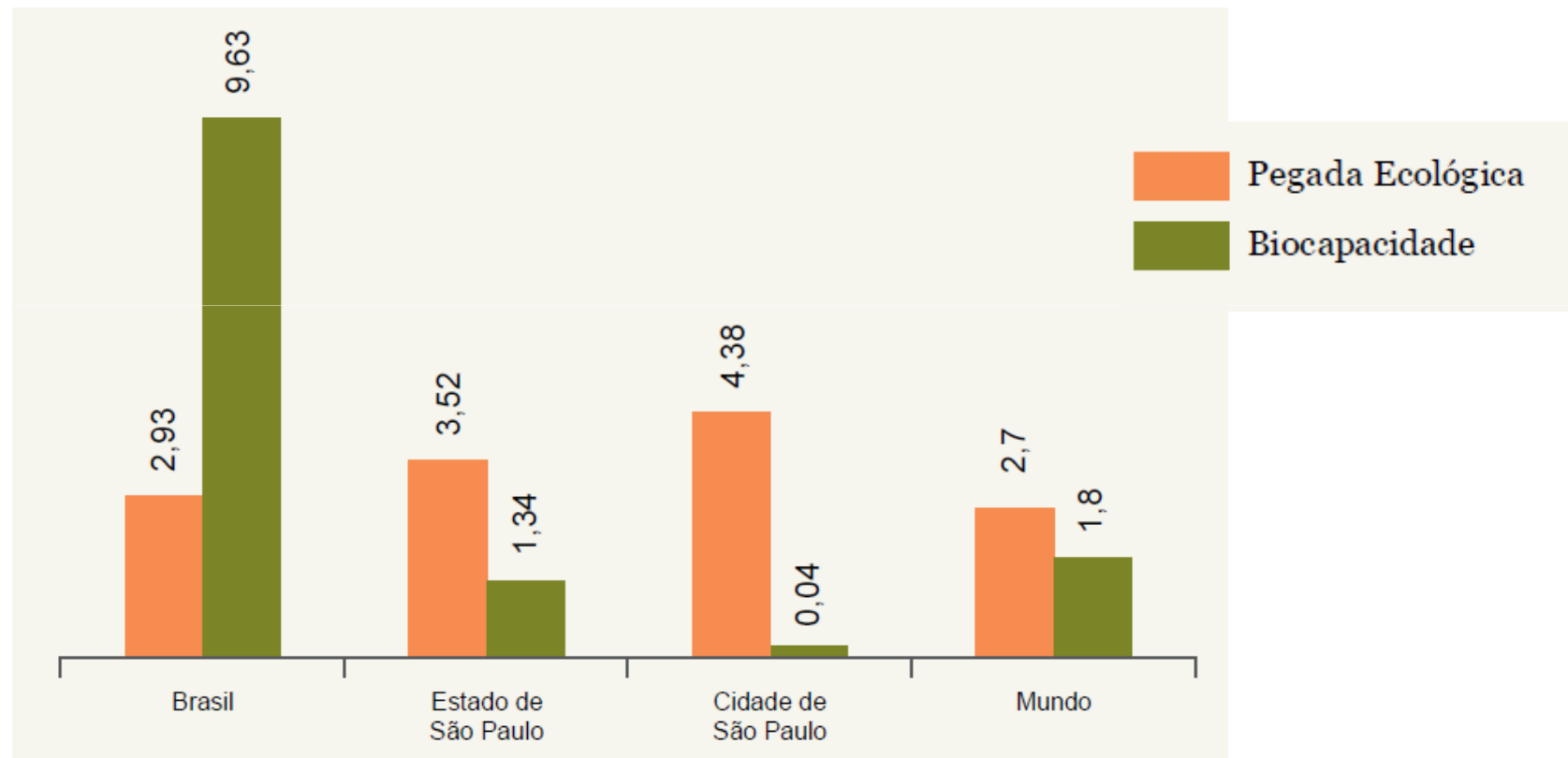
O estudo realizado pelo WWF-Brasil em parceria com os governos do estado e da cidade de São Paulo.

A Pegada Ecológica média do estado de São Paulo é de 3,52 hectares globais por pessoa e de sua capital, o **Município de São Paulo**, é de 4,38



Fonte: BECKER et al (coord.), 2012

Pegada Ecológica X Biocapacidade



Fonte: BECKER et al (coord.), 2012

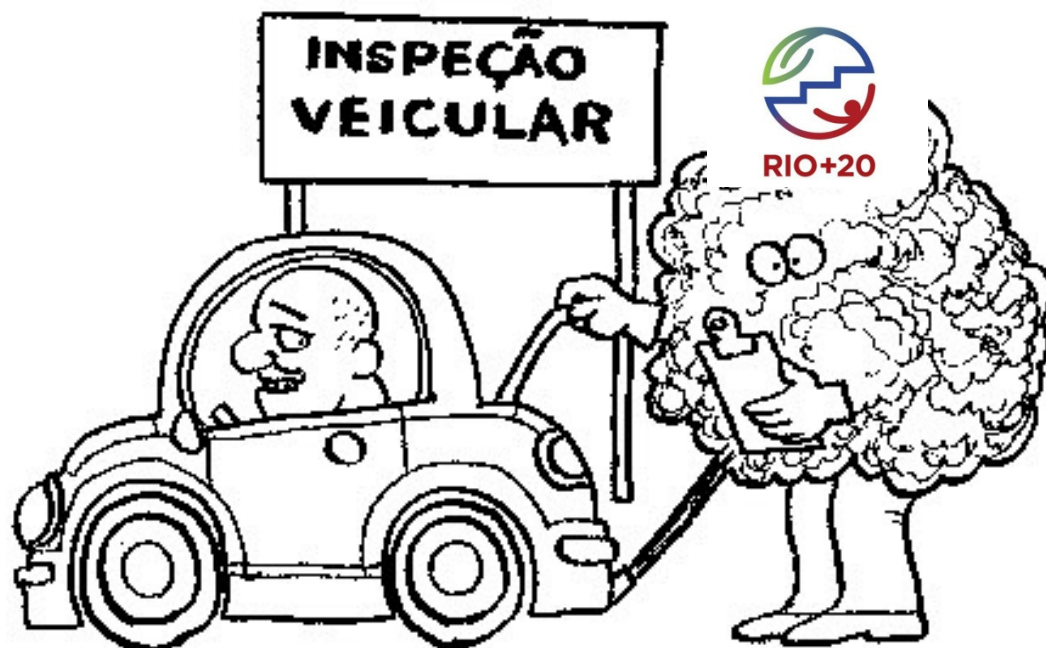


- Coleta de cerca de 15 mil toneladas diárias de lixo
na cidade todos os dias
- Destinação adequada dos resíduos coletados em aterros sanitários licenciados
- Captação de biogás dos aterros, geração de energia elétrica e mitigação de gases de efeito estufa

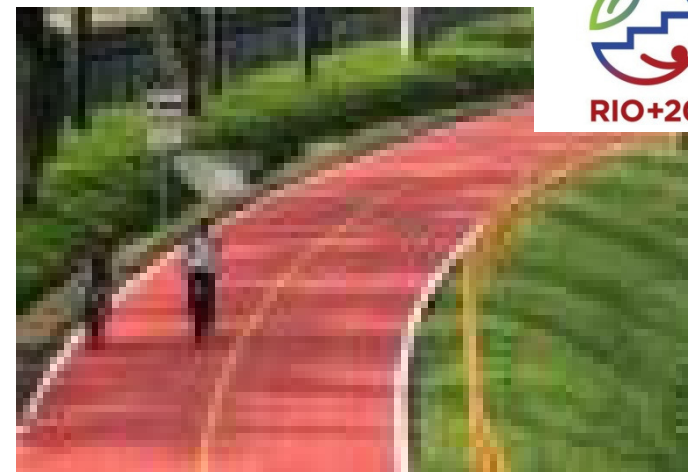
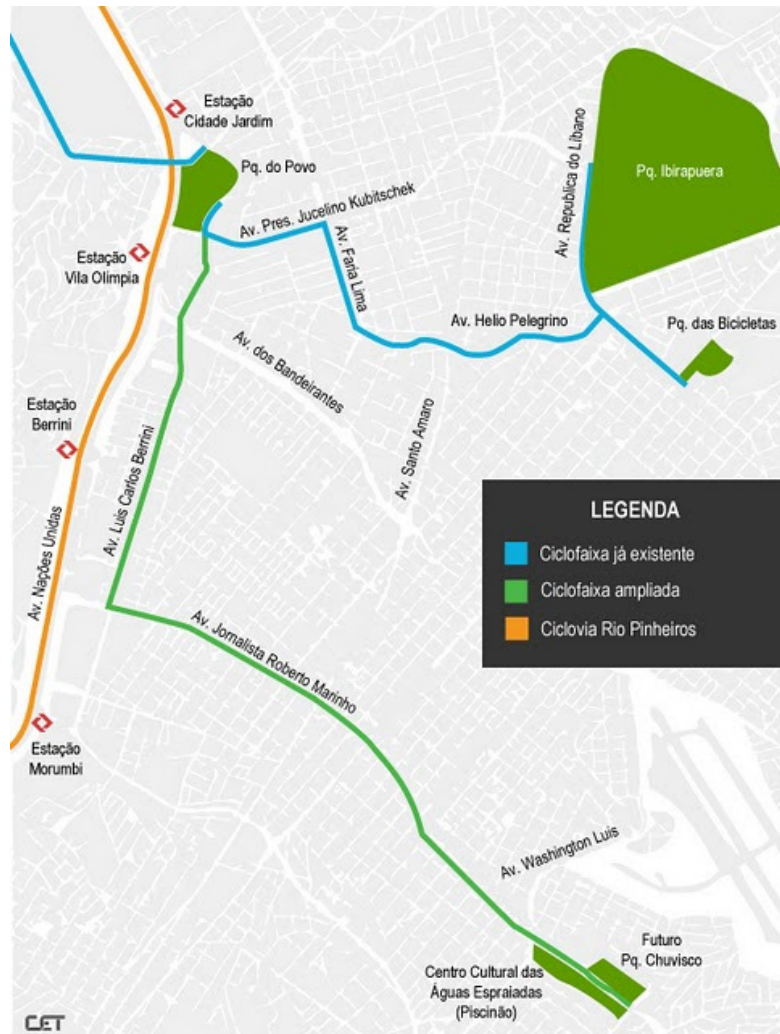
Fonte: Palestra Eduardo Jorge, FSP/USP

FROTA LEGAL ESTIMADA (2010) = 4,7 milhões de veículos

FROTA INSPECIONADA (2010) = 3,4 milhões de veículos



Fonte: Palestra Eduardo Jorge, FSP/USP



Fonte: Palestra Eduardo Jorge, FSP/USP

USP
NA
RIO+20



PROGRAMAÇÃO DO STAND DA UNIVERSIDADE DE SÃO PAULO

Resultados das pesquisas em “Desenvolvimento Sustentável” e “Sustentabilidade” - docentes e pesquisadores da Universidade de São Paulo.

Divulgação do projeto “Vinte anos de produção USP sobre temas da Conferência Rio+20 acessível para busca e download” coordenado pela Prof^a. Dr^a. Sueli Mara Soares Pinto Ferreira e equipe SIBiUSP – Sistema Integrado de Bibliotecas da USP.

Acesso 5 mil documentos; produzidos pela comunidade uspiana nos temas da Conferência nos últimos 20 anos; por meio do Portal de Busca Integrada acessível e navegável pelos softwares disponíveis para deficientes visuais.



EVENTOS PARALELOS – ARENA DA BARRA

Conferência: Desafios da inclusão social e possibilidades de combate à pobreza.

O Instituto de Eletrotécnica e Energia da Universidade de São Paulo (EE/USP “Desafios da Economia Verde no Contexto do Desenvolvimento Sustentável”).



EVENTOS PARALELOS – ARENA DA BARRA

Plenária 1 – Resíduos Sólidos e Responsabilidade Pós-Consumo

Coordenação – José Roberto Cardoso, Poli/USP

Plenária 2 – Mudanças Climáticas: Adaptação e Mitigação

Coordenação – Tercio Ambrizzi, IAG/USP

Plenária 3 – Recursos Naturais e Energia

Coordenação – Renato de Figueiredo Jardim, IF/USP

Lições Aprendidas

- Benefícios do processo de Agenda 21 - mudanças resultantes de **reflexões, discussões, resolução de conflitos, integração entre atores envolvidos e sinergismo** da proposta de desenvolvimento sustentável como um todo – **Papel Fundamental do CADES**
- Criar bases adequadas para construção do desenvolvimento sob o **enfoque integrador**, que veja o **território e a saúde ambiental** em conexão com a **saúde pública e o capital humano**, considerados como fatores fundamentais para a consolidação de uma **sociedade sustentável** – **Indicadores Sintéticos**

*É preciso refletir para medir,
e não medir para refletir*

Gaston Bachelard