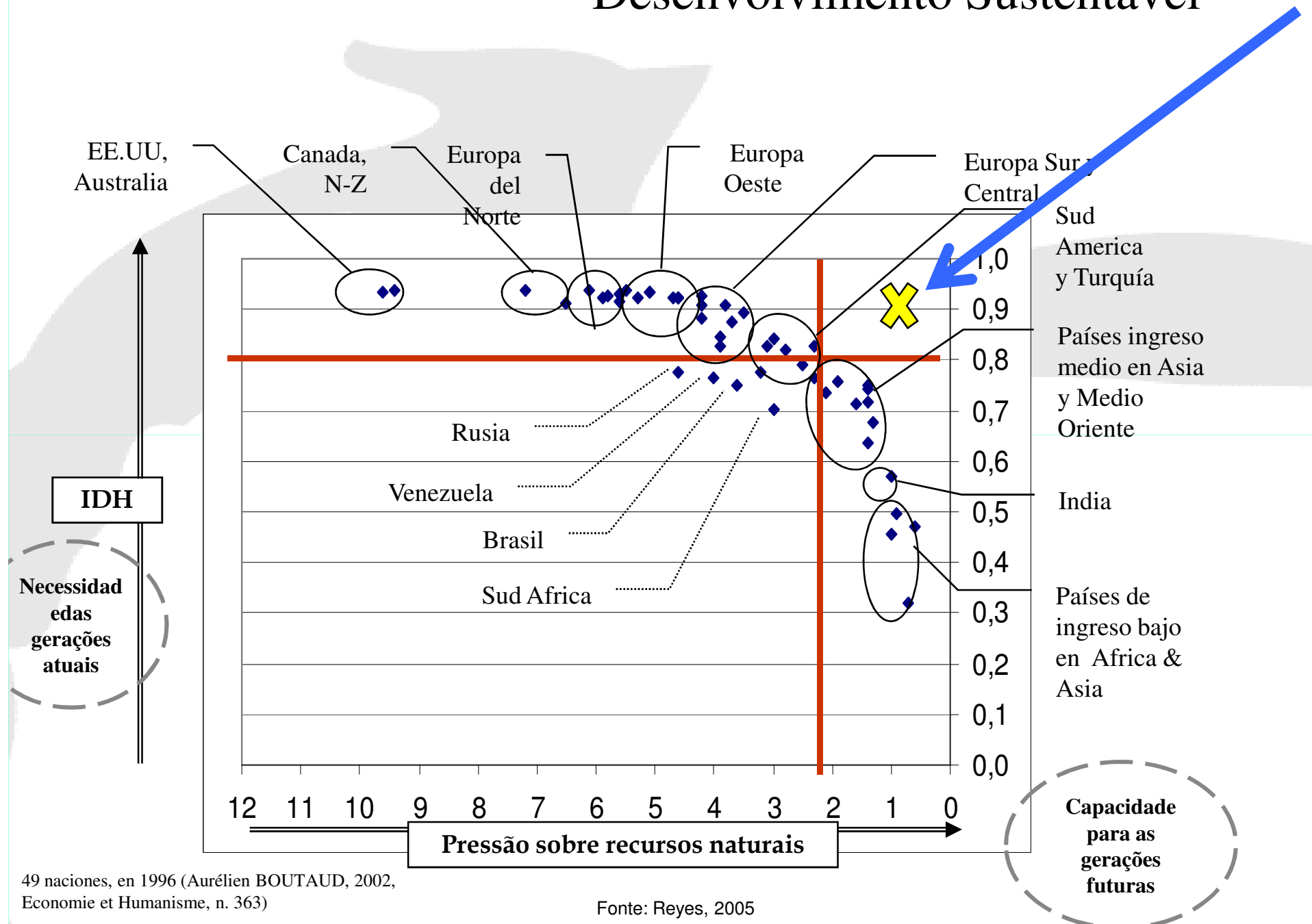
A photograph of a group of people running through a forest path. The scene is backlit by bright sunlight filtering through the trees, creating a golden glow and long shadows. The people are silhouetted against the bright light, and their movement is captured with a slight blur, suggesting a sense of urgency or a group activity. The path is narrow and appears to be made of dirt or gravel, surrounded by dense foliage and trees.

Universidade de São Paulo
Escola de Engenharia de São Carlos

Os valores ambientais integrados com valores sociais e econômicos

Tadeu Malheiros

Desenvolvimento Sustentável



49 naciones, en 1996 (Aurélien BOUTAUD, 2002, Economie et Humanisme, n. 363)

Fonte: Reyes, 2005

Emergência da lógica de integração

- Meio ambiente e desenvolvimento humano
 - Assentamentos humanos (Habitat)
 - Saúde (Carta de Ottawa 1986)

.....

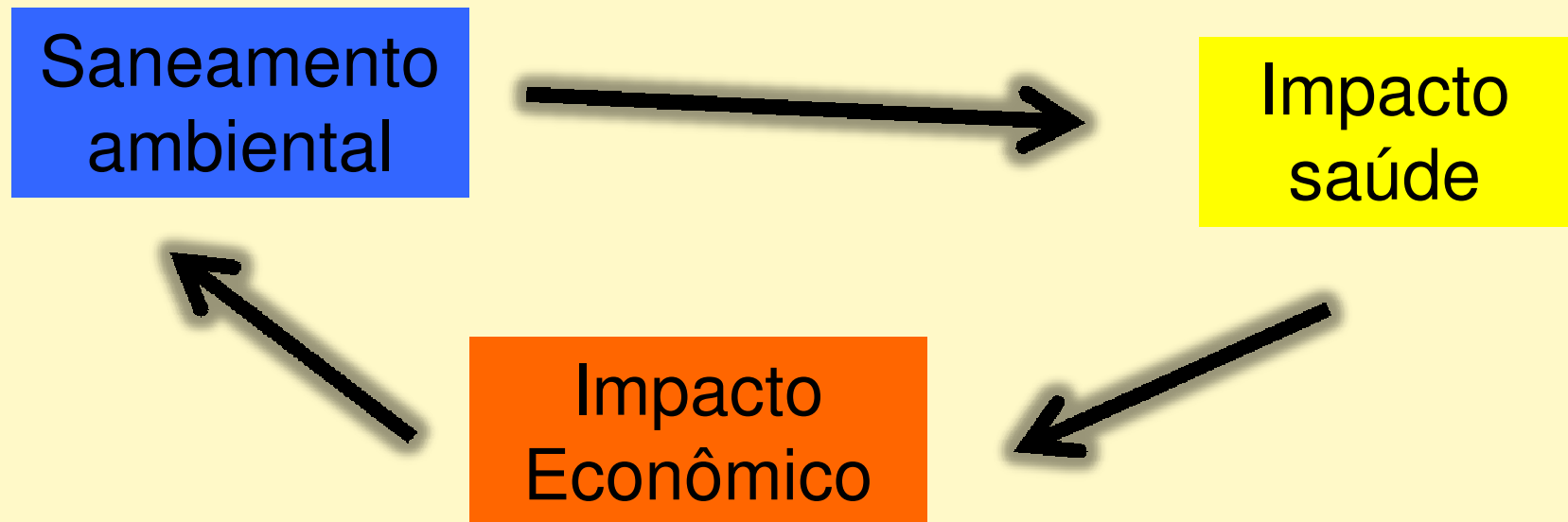
Uso de instrumentos transversais

- Planos Integrados
 - Agenda 21
 - Planos de Gestão
- Setor empresarial – Integração dos sistemas de gestão; Relatórios de Sustentabilidade

.....

Inserção da lógica

- inserção desta lógica de integração em processos de formulação e implementação de políticas públicas



PROCONVE

Desenvolvimento
da indústria
automobística

Impacto
Econômico

Melhoria
Qualidade do
ar

Melhoria
Qualidade
do ar



Fatores críticos de implementação e consolidação

- manter prioridade política
(\$; interesse da comunidade;
credibilidade...)

Agenda 21 local,
orçamento participativo

Fatores críticos de implementação e consolidação

- sistemas de informação integrados
(modelos ... indicadores ...)

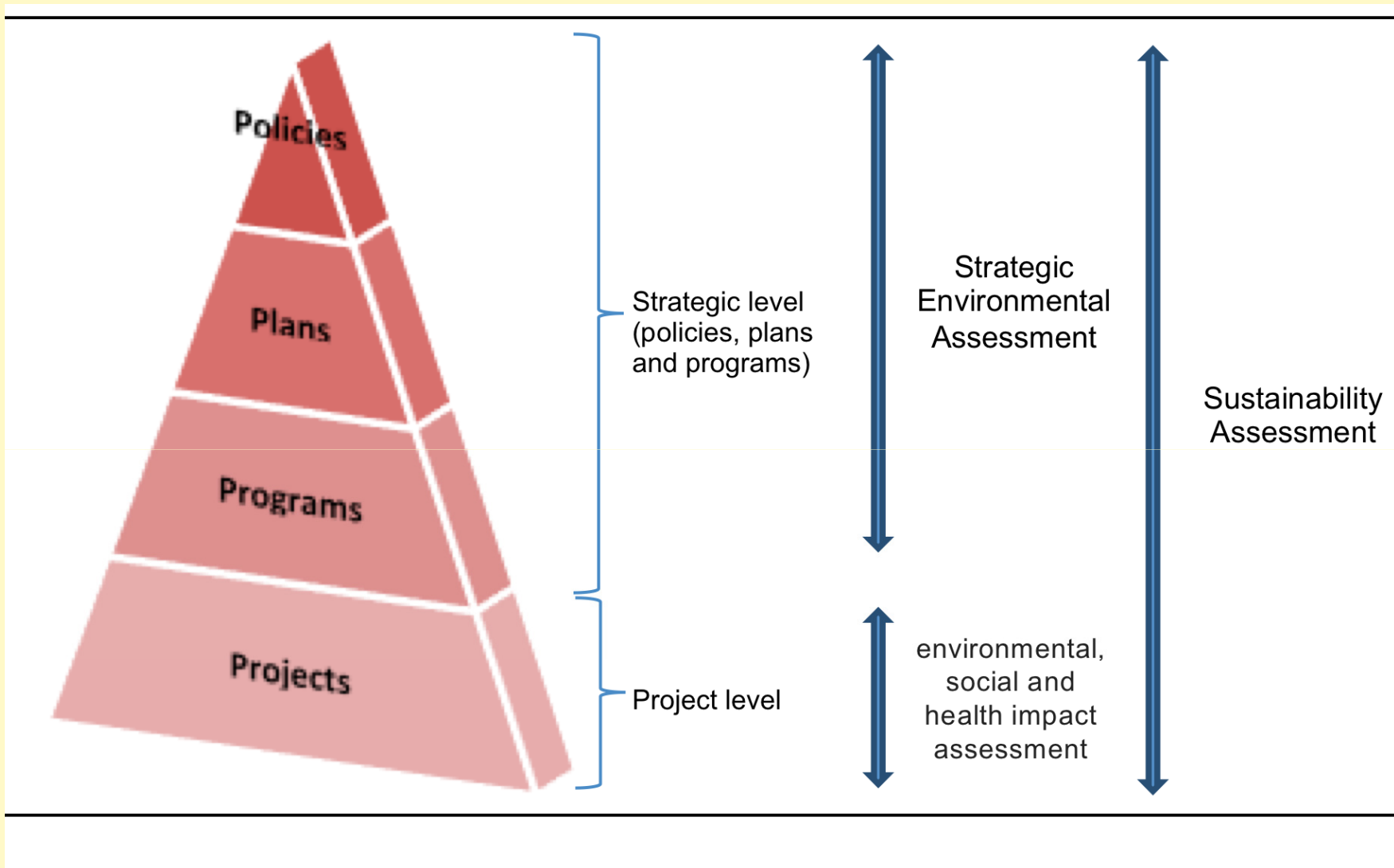
Dificuldade de aplicabilidade
na
tomada de decisão

Fatores críticos de implementação e consolidação

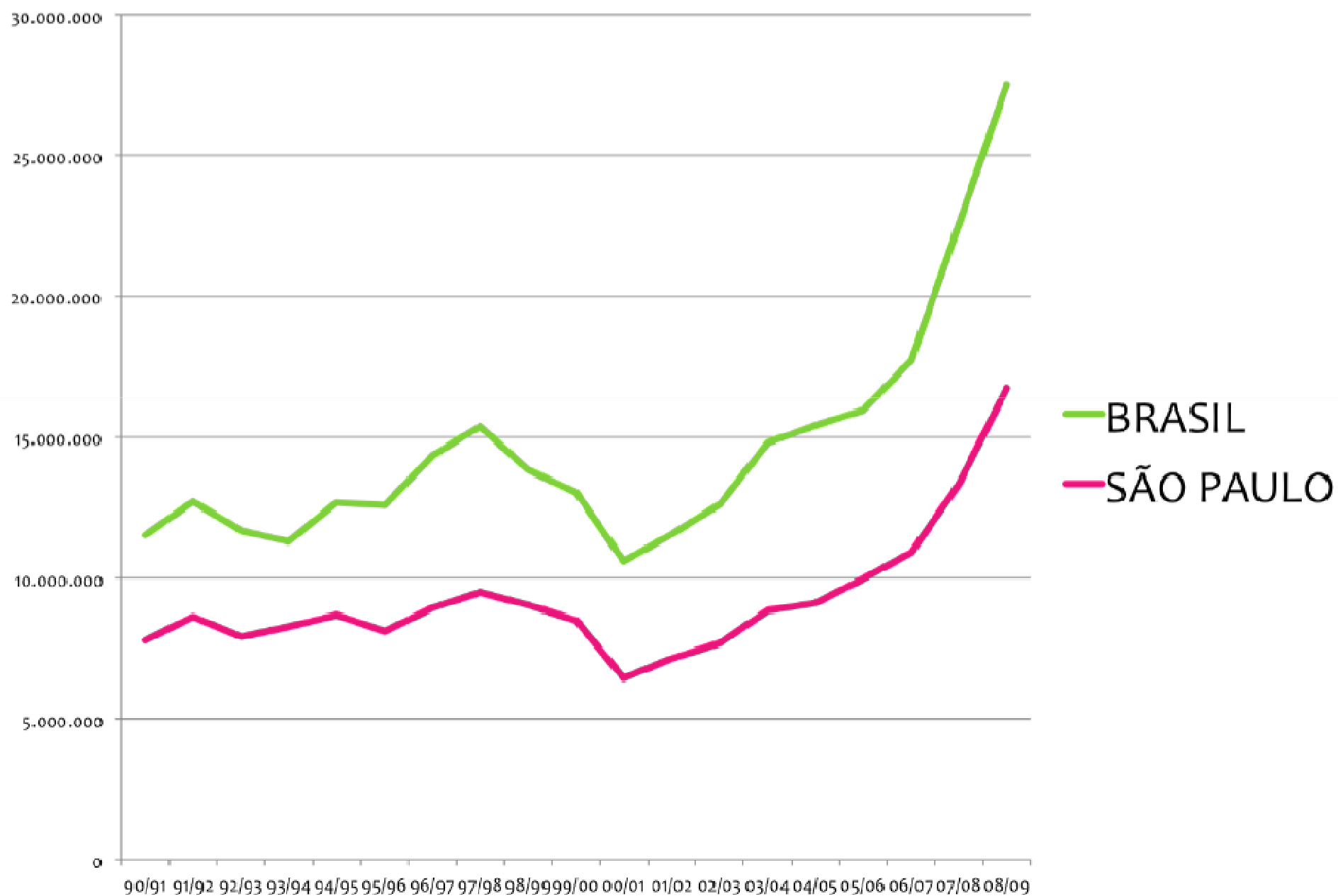
- respaldo legal ...

Avaliação integrada
longe de realidade

Portanto, como fortalecer que
valores ambientais sejam
efetivamente integrados
com valores sociais e
econômicos???



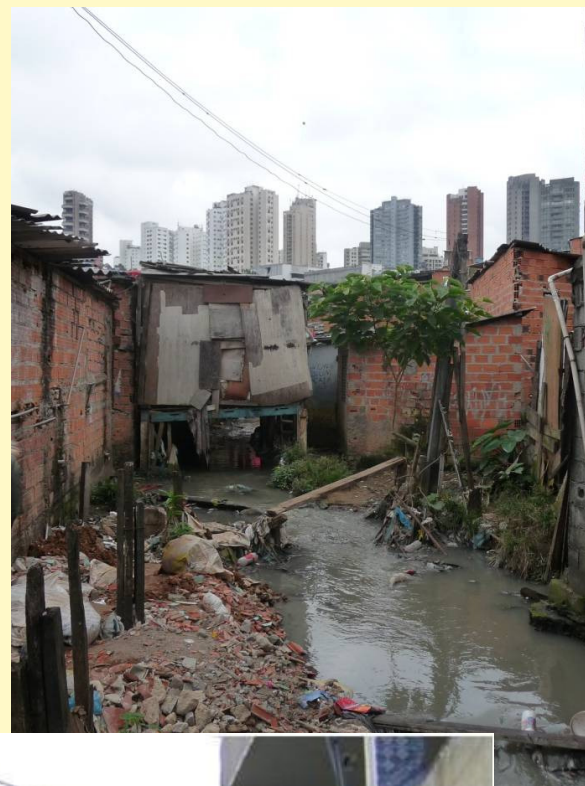
Produção de Etanol – Brasil e São Paulo (1.000 litros) (Fonte – UNICA 2011)



Avaliação de sustentabilidade – aplicação de princípios

- 1. Integridade do sistema socioecológico**
- 2. Recursos suficientes para subsistência e acesso a oportunidades**
- 3. Equidade intrageracional**
- 4. Equidade intergeracional**
- 5. Manutenção de recursos naturais e eficiência**
- 6. Civilidade socioambiental e governança democrática**
- 7. Precaução e adaptação**
- 8. Integração entre situação atual e de longo prazo**

Projeto: Benchmarking aplicado à provisão de serviços de saneamento básico para populações socialmente vulneráveis





**Seminário de
abertura**

Oficina

Oficina

Seminário



No ambiente da regulamentação
muda-se a lógica do *modus operandi*

