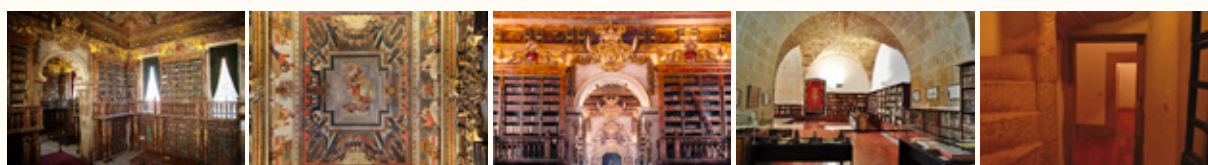


# PROGRAMAS DE VISITA

TURISM   
UNIVERSIDADE DE COIMBRA

Com mais de sete séculos, a Universidade de Coimbra conta com um património material e imaterial único, peça fundamental na história da cultura científica europeia e mundial e desde 22 de Junho de 2013 Património Mundial da UNESCO.





# BIBLIOTECA JOANINA

## PROGRAMA 1 DO PAÇO AO COLÉGIO

Este programa inclui a visita:

### **BIBLIOTECA JOANINA\***

[PISO NOBRE, PISO INTERMÉDIO E PRISÃO ACADÉMICA]

### **PAÇO REAL**

[SALA DOS CAPELOS, EXAME PRIVADO E ARMAS]

### **CAPELA DE SÃO MIGUEL\*\***

### **MUSEU DA CIÊNCIA**

[QUE INCLUI O LABORATÓRIO CHIMICO E COLÉGIO DE JESUS: GALERIA DE FÍSICA EXPERIMENTAL (SÉCS. XVIII E XIX) E GALERIA DE HISTÓRIA NATURAL (SÉC. XVIII) E LABORATÓRIO CHIMICO.]

**A visita tem a duração aproximada de 2h30.**

\*A Biblioteca Joanina tem um limite de 60 pessoas cada 20 minutos, sendo a permanência no Piso Nobre de 10 minutos.

\*\* A Capela de S. Miguel encerra para cerimónias religiosas;

|  | <b>Bilhete Normal</b> | <b>Estudante &lt; 26<br/>Seniores &gt; 65</b> |
|--|-----------------------|---|
| <b>Visita livre</b>  | 12€                   | 9€  |
| <b>Visita guiada</b>   | 20€                   | 15€   |
| <b>Visita guiada para grupos<br/>acima de 10 paxs<br/>Só com reserva</b> | 15€                   | ---   |



# PAÇO REAL

## PROGRAMA 2 **COIMBRA PATRIMÓNIO MUNDIAL**

Este programa inclui a visita:

### **PAÇO REAL**

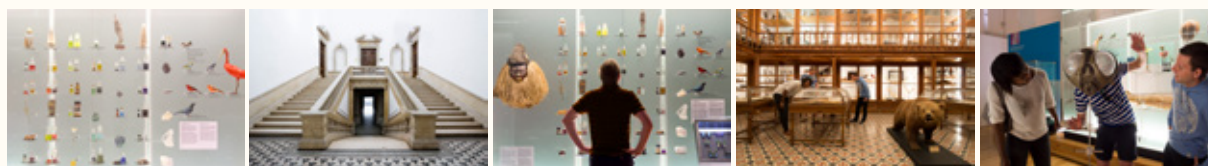
[SALA DOS CAPELOS, EXAME PRIVADO E ARMAS]

### **MUSEU DA CIÊNCIA**

[QUE INCLUI O LABORATÓRIO CHIMICO E COLÉGIO DE JESUS: GALERIA DE FÍSICA EXPERIMENTAL (SÉCS. XVIII E XIX) E GALERIA DE HISTÓRIA NATURAL (SÉC. XVIII) E LABORATÓRIO CHIMICO.]

**A visita tem a duração aproximada de 2h.**

|                     | <b>Bilhete Normal</b> | <b>Estudante &lt;26<br/>Seniores&gt; 65</b> |
|---------------------|-----------------------|---|
| <b>Visita livre</b> | 7€                    | 5.50€                                       |



# MUSEU DA CIÊNCIA

## PROGRAMA 3 MUSEU DA CIÊNCIA

Este programa inclui a visita:

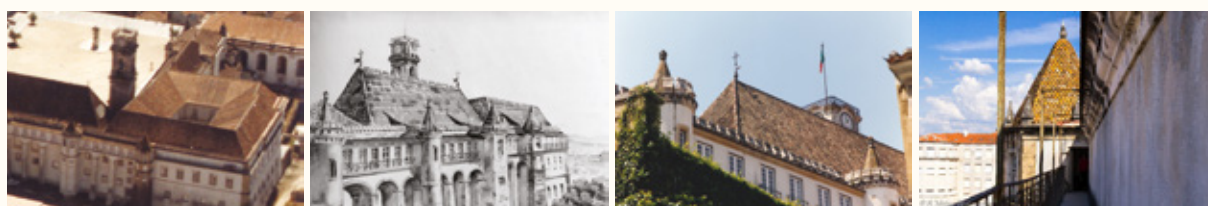
### MUSEU DA CIÊNCIA

[QUE INCLUI O LABORATÓRIO CHIMICO E COLÉGIO DE JESUS: GALERIA DE FÍSICA EXPERIMENTAL (SÉCS. XVIII E XIX) E GALERIA DE HISTÓRIA NATURAL (SÉC. XVIII) E LABORATÓRIO CHIMICO.]

**A visita tem a duração aproximada de 1h30.**

|               | Bilhete Normal | Estudante <26<br>Seniores > 65 |
|---------------|----------------|--------------------------------|
| Visita livre  | 5€             | 3.50€                          |
| Visita guiada | 7€             | 5€                             |

NOTA: Desde 1 de abril de 2016, está em vigor a obrigatoriedade de acompanhamento durante a visita e a utilização de rádio-guias para grupos de visitantes com 10 ou mais pessoas. Estes equipamentos poderão ser alugados na bilheteira do Turismo. Sugere-se a reserva antecipada dos equipamentos, podendo ficar sujeito à disponibilidade dos mesmos.



# VARANDA DO PAÇO REAL

Acesso condicionado às condições meteorológicas.

[www.uc.pt/informacaopara/visit](http://www.uc.pt/informacaopara/visit)

## Informações

Semana: (+351) 239242744 ou [reservas@uc.pt](mailto:reservas@uc.pt)

Fins de semana: (+351) 239 859 884